

# The Wonderer

CURATED TRAVELS FOR INSPIRED LIVING

Issue  
05

April-June  
2026

## Different Sides of the Pearl of the Orient

เปิดมุมมองใหม่ของปีนังในแบบที่น้อยคนจะรู้จัก

### Hong Kong's Spectacular Sacred Sites

4 วัดดัง เสริมความสงบ  
ให้ทริปฮ่องกง

### 6 Pet-friendly Cafés and Brunch Spots in Bangkok

สถานที่ที่น่าสนใจสำหรับการใช้  
เวลาวันหยุดกับเพื่อนสี่ขา

### 4 Uniquely Photogenic Spots in Pattaya

สำหรับทริปที่ทุกรูป  
มีความหมาย

### Buriram's Best Stay for Sports Fans, Refreshed

โรงแรมสายสปอร์ตที่ไม่  
เหมือนใคร

# In This Issue



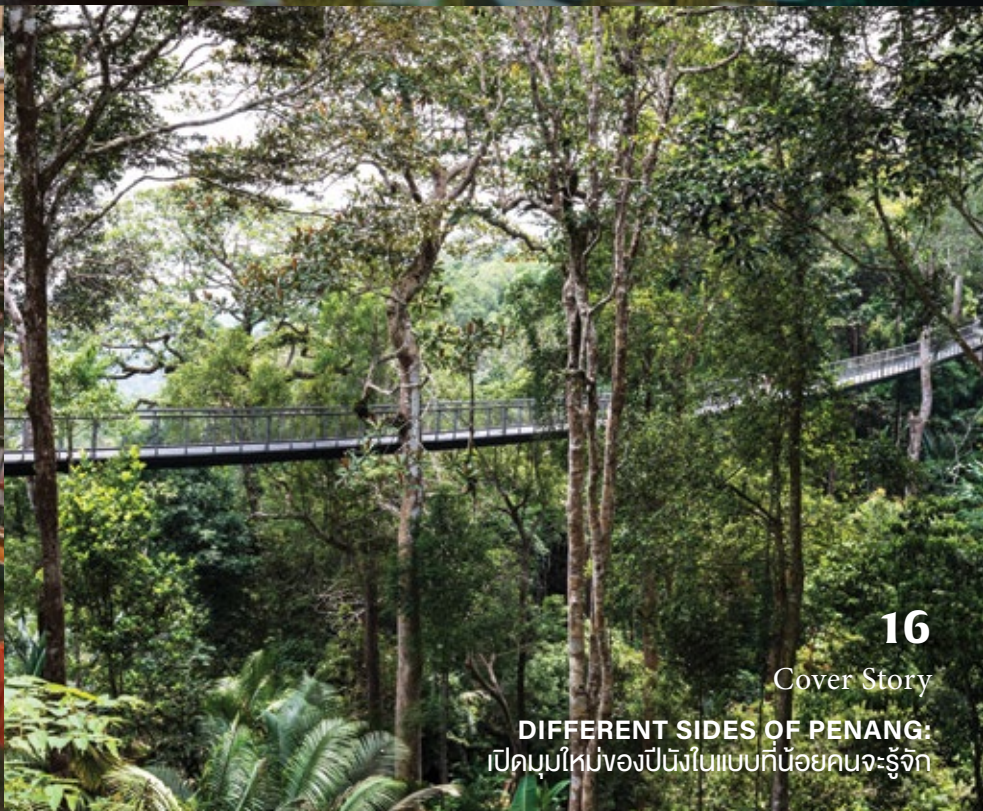
**4**  
Travel Listicle  
**HONG KONG'S  
SPECTACULAR  
SACRED SITES**



**8**  
Lifestyle  
**4 UNIQUELY  
PHOTOGENIC  
SPOTS IN PATTAYA**



**12**  
Feast & Find  
**6 PET-FRIENDLY CAFÉS  
AND BRUNCH SPOTS  
IN BANGKOK FOR AN  
EASY WEEKEND OUT**



**16**  
Cover Story  
**DIFFERENT SIDES OF PENANG:**  
เปิดมุมมองใหม่ของปีมังกรในแบบที่น้อยคนจะรู้จัก



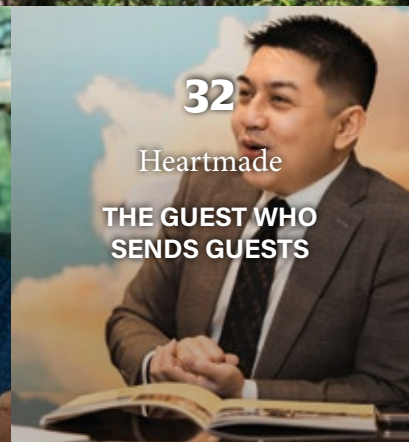
**24**  
Family first  
**IT STARTS WITH  
A SMILE**



**26**  
The Familiar Face  
**WANDI & NINA  
BEHIND  
THE AMARI  
KUALA LUMPUR  
EXPERIENCE**



**28**  
Heartmade  
**A PLACE THEY  
RETURN TO**



**32**  
Heartmade  
**THE GUEST WHO  
SENDS GUESTS**

# Editor's Letter

สวัสดีครับ ผู้อ่าน The Wonderer ทุกท่าน

ท้องฟ้าสีฟ้าใส ดอกไม้หลากสีผลิบาน ประกอบกับแสงแดดส่องสว่างสดใสตลอดวัน หน้าที่อ่านเป็นฤดูกาลที่ทุกสิ่งดูมีชีวิตชีวา นิตยสาร The Wonderer ฉบับที่ 5 จึงขอชวนคุณออกเดินทางท่องเที่ยวในอารมณ์สดใส พบมุมมองใหม่ในเมืองท่องเที่ยวยอดนิยมไปด้วยกัน

เนื่องจากปก (หน้า 16) ประจำนี้เป็นเรื่องราวของ **ปิ้ง** เมืองแห่งวัฒนธรรมของมาเลเซีย ปิ้งมีแหล่งท่องเที่ยวยอดนิยมมากมาย แต่เราจะชวนคุณไปค้นพบอีกด้านของเมืองนี้ที่นอกเหนือไปจากอาหารอร่อยและวัฒนธรรมเปอรานากันอันมีชีวิตชีวา ตั้งแต่แหล่งศิลปะร่วมสมัยไปจนถึงการท่องเที่ยวเชิงนิเวศในชนบท

และหากคุณมีแผนไปฮ่องกงเร็วๆ นี้ ต้องไม่พลาดบทความเรื่อง **ฮ่องกง** (หน้า 4) ที่พาคุณไปสำรวจสถานที่ศักดิ์สิทธิ์สำคัญแบบเน้น ๆ เพื่อเป็นไอเดียการสำรวจในแบบที่ไม่เหมือนใคร ทั้งยังได้อิ่มอกอิ่มใจและอิ่มบุญอีกด้วย

สำหรับสายถ่ายภาพ เก็บกระเป๋าไป **พญา** ด้วยกัน บทความหน้า 8 ได้รวบรวมจุดหมายในพญาที่สายถ่ายภาพไม่ควรพลาดในหลากหลายรูปแบบ ไม่ว่าจะเป็นพื้นที่ศิลปะที่น่าตื่นตาไปจนถึงสวนกว้างใหญ่เขียวขจี นอกจากนี้ ชาวกรุงเทพฯ ที่มีสัตว์เลี้ยงคู่ใจจะต้องถูกใจลิสต์ร้านรับรับแบบ Pet-friendly ที่รับรองว่าดีต่อใจทั้งเจ้าของและเจ้าตัวเล็กอย่างแน่นอน (หน้า 12)

คอกีฬาจะต้องถูกใจกับ **อมารี บุรีรัมย์ ยูไนเต็ด** ที่ปรับโฉมใหม่ (หน้า 22) ซึ่งโดดเด่นด้วยธีมกีฬาไม่เหมือนใคร พร้อมบริการระดับพรีเมียม ยิ่งไปกว่านั้น The Wonderer ฉบับนี้ยังอัดแน่นไปด้วยบทสนทนาประทับใจถึง 6 เรื่องจากแขกและเพื่อนร่วมงานของ ONYX Hospitality Group คุณจะได้พบกับครอบครัวชาวอิตาลีที่รักการใช้เวลาภายใต้แสงแดดอันสดใสที่ **โอไซ่ ภูเก็ต** (หน้า 24) และแวนดี (Wandi) กับ นิน่า (Nina) พนักงานของเราจาก **อมารี กัวลาลัมเปอร์** (หน้า 26) ที่มาร่วมเล่าเรื่องราวเบื้องหลังการบริการที่สร้างรอยยิ้มให้แขก ทั้งยังมีคู่สามีภรรยาชาวอังกฤษมาร่วมเล่าประสบการณ์การเข้าพักนานหลายปีที่ **โอเรียนเต็ล เรสซิเดนซ์ กรุงเทพฯ** (หน้า 28) ขณะที่แขกประจำอีกท่านก็มาร่วมเล่าว่าทำไมเขาถึงส่งแขกจำนวนมากมาพักที่ **อมารี ดอนเมือง แอร์พอร์ต กรุงเทพฯ** อยู่เสมอ (หน้า 32)

ยังไม่หมดแค่นั้น เรายังได้พูดคุยกับคู่สามีภรรยาที่กลับมาพักที่ **อมารี กรุงเทพฯ** มาตลอด 12 ปี (หน้า 34) พร้อมบทสัมภาษณ์ผู้จัดการทั่วไปของ **ซามา เลควิว อโศก กรุงเทพฯ** ถึงเส้นทางอันน่าทึ่งของเขา จากพนักงานเปิดประตูสู่ผู้น้องค์กร (หน้า 36)

ตอนนี้คือช่วงเวลาที่เหมาะสมที่สุดสำหรับการออกไปจกัญญา ดังนั้นอย่ารอช้า จองที่พัก เก็บกระเป๋า และออกไปสัมผัส Summer Vibe ดี ๆ ที่น่าจดจำกันได้เลย!

ทีมบรรณาธิการ The Wonderer

# The Wonderer

CURATED TRAVELS FOR INSPIRED LIVING



วัดห้วงไถซิน ▲



# HONG KONG'S SPECTACULAR SACRED SITES

4 วัดดัง เสริมความเฮงให้กริปฮ่องกง

เรื่อง: ภัควิภา ริมคุสิต



วัดห่องไท่ซิน ▲

ฮ่องกงเป็นเมืองที่รวมเสน่ห์แบบ “ตะวันออกพบตะวันตก” ไว้ได้แบบลงตัวสุดๆ ที่นี้เป็นทั้งศูนย์กลางการเงินระดับโลก และยังเต็มไปด้วยวัฒนธรรมที่น่าสนใจมากมาย มีอะไรใหม่ๆ ให้ค้นหาทุกครั้งที่ได้มาเยือน สำหรับสายบุญหรือใครที่กำลังอยากเริ่มต้นอะไรดี ๆ ฮ่องกงมีวัดศักดิ์สิทธิ์กว่า 600 แห่งที่กระจายอยู่ทั่วมือง หลายที่ขึ้นชื่อเรื่อง “ขอพรแล้วสมหวัง” ด้วย และนี่คือ 4 วัดดังที่คัดมาแล้วว่าน่าไปไหว้เสริมสิริมงคลสักครั้ง

## วัดซิก ซิก หยวน ห่องไท่ซิน

### สุขภาพ ความรัก และโชคลาภ

วัดห่องไท่ซิน (Sik Sik Yuen Wong Tai Sin) เป็นหนึ่งในวัดดังของฮ่องกงที่อยู่ภายใต้การดูแลขององค์กรเต้า Sik Sik Yuen และเป็นวัดที่อุทิศให้กับ “เทพห่องผู้ยิ่งใหญ่” บุคคลในประวัติศาสตร์ที่ว่าเป็นคนเลี้ยงแกะยากจนในสมัยราชวงศ์จิ้นตะวันออก ก่อนที่เขาจะหันมาบำเพ็ญเพียรตามลัทธิเต๋า จนบรรลุเป็นเซียนที่มีชื่อเสียงด้านการรักษาโรค

ในช่วงต้นศตวรรษที่ 20 ที่นี้เป็นเพียงศาลเจ้าที่มีคนมาบูชาภาพของห่องไท่ซิน ก่อนจะค่อย ๆ ขยายกลายเป็นวัดขนาดใหญ่ที่เต็มไปด้วยศาลา วิหาร และศาลเจ้าต่าง ๆ จนตอนนี้ถือเป็นวัดที่สำคัญที่สุดแห่งหนึ่งในฮ่องกง บรรยากาศภายในวัดกว้างขวาง ออกแบบตามหลักฮวงจุ้ย มีทั้งโซนสวนร่มรื่นให้เดินชมแบบสบาย ๆ นอกจากนี้ ที่นี่ยังขึ้นชื่อว่าขอพรแล้วได้ผลจริง โดยเฉพาะเรื่องสุขภาพ ความรัก และโชคลาภ เลยไม่แปลกที่นักท่องเที่ยวสายบุญต่างก็พากันปักหมุดมาที่นี่ทุกครั้งที่มาเยือนฮ่องกง

**การเดินทาง:** MTR สถานี Wong Tai Sin

## วัดแชกง

### ความมั่งคั่งและความสำเร็จ

วัดแชกง (Che Kung) โด่งดังเรื่อง “กั๊กหันนำโชค” เอกลักษณ์ประจำวัดที่ใครมาก็ต้องแวะหมั่นกันสักครั้ง วัดนี้สร้างขึ้นตั้งแต่ปลายราชวงศ์หมิง เพื่อเป็นเกียรติแก่แม่ทัพแชกงในสมัยราชวงศ์ซ่งใต้ ผู้มีชื่อเสียงด้านความกล้าหาญและความสามารถทางยุทธศาสตร์ อีกทั้งยังเคยปกป้องชีวิตผู้คนไว้มากมาย จึงได้รับการเคารพบูชาในฐานะเทพแห่งการคุ้มครอง ช่วยปัดเป่าสิ่งไม่ดีและภัยอันตรายต่าง ๆ

ตามตำนานท้องถิ่นเล่าว่าวิญญาณของท่านเคยช่วยจัดโรคระบาดในย่านซาถัน ซึ่งเป็นที่ตั้งของวัดในปัจจุบัน ตัววัดได้รับการบูรณะครั้งใหญ่ในปี 1890 และสร้างขึ้นใหม่อีกครั้งในปี 1997 ทำให้บรรยากาศค่อนข้างทันสมัย แต่ยังคงกลิ่นอายของความศักดิ์สิทธิ์ไว้ครบถ้วน ไฮไลต์สำคัญที่พลาดไม่ได้ก็คือกั๊กหันนำโชค เชื่อกันว่าถ้าได้ลองหมั่น ชีวิตจะมีความเฮง ความมั่งคั่ง และความสำเร็จเข้ามาเร็ว ๆ

**การเดินทาง:** MTR สถานี Che Kung Temple หรือสถานี Tai Wai



วัดหม่านโหมว



วัดทินหัว อ่าวรีพัลส์เบย์

## วัดหม่านโหมว

### การงานและการเรียน

วัดหม่านโหมว (Man Mo) เป็นอีกหนึ่งวัดที่โดดเด่นด้วยศิลปกรรมแบบดั้งเดิม และโบราณวัตถุที่ได้รับการดูแลรักษาไว้อย่างดี ภายในวัดเต็มไปด้วยรูปปั้นที่ชวนเรียงราย สร้างบรรยากาศสวยงามแบบขลัง ๆ ใครได้มาเห็นเป็นต้องหยุดมองกันทุกคน วัดแห่งนี้สร้างขึ้นในช่วงกลางศตวรรษที่ 19 จึงถือเป็นหนึ่งในวัดที่เก่าแก่และได้รับความเคารพมากที่สุดแห่งหนึ่งในฮ่องกง

ที่นี่สร้างขึ้นเพื่ออุทิศให้กับเทพหม่านเฉิง เทพแห่งวรรณกรรม และเทพโหมวไท่ เทพแห่งสงคราม ทำให้มีทั้งชาวฮ่องกงและนักท่องเที่ยวแวะเวียนมาสักการะกันอย่างต่อเนื่อง โดยเฉพาะใครที่อยากขอพรเรื่องการเรียนและการงาน เชื่อกันว่าที่นี่จะดลบันดาลให้ทุกอย่างสำเร็จลุล่วงตามที่หวัง ถือเป็นอีกหนึ่งวัดที่คนมาขอพรกันจนเป็นธรรมเนียม

**การเดินทาง:** MTR สถานี Sheung Wan

## วัดทินหัว อ่าวรีพัลส์เบย์

### ครอบครัว ความอุดมสมบูรณ์ และความปลอดภัย

วัดทินหัว (Tin Hau Temple Repulse Bay) ตั้งอยู่ริมอ่าวรีพัลส์เบย์ที่ทั้งสวยและสงบ จุดเด่นของที่นี่คือรูปปั้นเจ้าแม่ทินหัวองค์ใหญ่ เทพแห่งท้องทะเลที่ทอดสายตาออกไปยังผืนน้ำ คอยคุ้มครองนักเดินเรือให้ปลอดภัย นอกจากนี้ยังมีศาลเจ้าแม่กวนอิม เทพแห่งความเมตตาให้ได้สักการะกันอีกด้วย

แม้จะอยู่นอกตัวเมืองออกมาหน่อย ที่นี่ก็ยังมีคนแวะเวียนมาไม่ขาดสาย ไม่ว่าจะมาชิมซบบรรยากาศเขียบสงบริมทะเลหรือมาขอพร เชื่อกันว่าวัดนี้ศักดิ์สิทธิ์เรื่องการขอลูก หลายคนเลยตั้งใจมาขอพรที่วัดนี้โดยเฉพาะ

วิธีขอพรที่นี่มีทริคเล็กน้อย คือต้องก้าวเข้าด้วยเท้าซ้าย ก้าวออกด้วยเท้าขวา จากนั้นไปยืนบนกระเบื้องสีขาวหน้ารูปปั้นเจ้าแม่กวนอิมเอ่ยชื่อ-นามสกุล และที่อยู่ให้ครบ แล้วให้ขอพรเพียงหนึ่งข้อ

**การเดินทาง:** รถบัสสาย 6, 6A, 6X, 66 หรือแท็กซี่ ■

## อ่องกงมีวัดกระจายอยู่รอบเมือง การเลือกที่พักที่เดินทางง่ายจะทำให้เที่ยวได้สะดวกและสนุกขึ้นอีกเยอะ

### ❶ ซามา เซ็นทรัล อ่องกง

ใกล้วัดหม่านโหมว (การงานและการเรียน)

ที่พักสไตล์โมเดิร์นใจกลางย่านเซ็นทรัล เดินทางสะดวก ใกล้วัดหม่านโหมวและย่านอาร์ตสุดชิคอย่างเซ็งหว่าน เหมาะสำหรับคนที่อยากเที่ยวชมประวัติศาสตร์และสัมผัสชีวิตในเมืองไปพร้อมกัน ห้องพักมีให้เลือกตั้งแต่สตูดิโอไปจนถึงเพนต์เฮาส์ ตอบโจทย์ทั้งการพักผ่อนระยะสั้นและระยะยาว

ดูข้อมูลเพิ่มเติม: [www.shama.com/central](http://www.shama.com/central)

### ❷ ซามา ฮอลลีวูด อ่องกง

สัมผัสวัฒนธรรมและสนุกกับทริปเที่ยวชมวัด

ซามา ฮอลลีวูด ตั้งอยู่กึ่งกลางระหว่างย่านเซ็งหว่านและย่านเซ็นทรัล ใกล้ทั้งแหล่งประวัติศาสตร์และสามารถเดินทางไปวัดหม่านโหมวได้สะดวกรวดเร็ว แลยังมีร้านอาหารท้องถิ่นใกล้ๆ ให้ลองอีกเพียบ ที่พักมาในรูปแบบอพาร์ทเมนต์หนึ่งห้องนอน พร้อมครัวขนาดเล็ก ให้ฟีลอบอุ่นเหมือนอยู่บ้าน จะพักสั้นหรืออยู่ยาวก็ลงตัวสุด ๆ

ดูข้อมูลเพิ่มเติม: [www.shama.com/hollywood](http://www.shama.com/hollywood)

### ❸ ซามา ไอส์แลนด์ นอร์ธ อ่องกง

ที่พักสบายๆ สำหรับทริปไหว้พระวันเดียว

ซามา ไอส์แลนด์ นอร์ธ ตั้งอยู่ใกล้สถานี MTR Fortress Hill และ North Point มาพร้อมห้องพักทันสมัย ตอบโจทย์การเข้าพักทุกรูปแบบ ไม่ว่าจะวางแผนไปไหว้พระวัดห่องไท่ซินหรือวัดแชงก็เดินทางเชื่อมต่อทั่วเมืองได้ง่าย ๆ เหมาะสำหรับคนที่ชอบความคล่องตัว และอยากสัมผัสชีวิตสะดวกสบายสไตล์คนฮ่องกง

ดูข้อมูลเพิ่มเติม: [www.shama.com/island-north-hong-kong](http://www.shama.com/island-north-hong-kong)

### ❹ ซามา มิดเลเวลส์ อ่องกง

ที่พักเงียบสงบใกล้เส้นทางสำรวจวัด

ห้องพักแบบ One per floor สุดเอ็กซ์คลูซีฟ ตั้งอยู่บนถนนเคนเนดี ใกล้สถานี MTR Admiralty เดินทางสะดวก ใกล้ทั้งรถบัสและรถไฟฟ้า เหมาะสำหรับคนที่อยากได้ความเป็นส่วนตัว แต่ยังเชื่อมต่อไปเที่ยวรอบเมืองได้ง่าย ๆ จะวางแผนไปไหว้พระตามวัดหรือเดินเล่นในเมืองก็ลงตัวสุด ๆ

ดูข้อมูลเพิ่มเติม: [www.shama.com/midlevels-kennedy](http://www.shama.com/midlevels-kennedy)

### ❺ ซามา จิมซาจู้ อ่องกง

สะดวกสบายใจกลางเมือง เหมาะกับทริปเที่ยววัด

เซอริสอพาร์ทเมนต์นี้อยู่ห่างจากสถานี MTR Tsim Sha Tsui แค่ไม่กี่ก้าว ใกล้พิพิธภัณฑ์ วิวริมอ่าวสวย ๆ และที่เที่ยวดัง ๆ ทั่วเมือง จะเดินทางไปไหนก็สะดวก เหมาะสำหรับทริปเที่ยววัดและชมแหล่งวัฒนธรรม ที่มีห้องพักให้เลือกตั้งแต่สตูดิโอไปจนถึงแบบสองห้องนอน จะมากับคนรัก ท่องเที่ยวคนเดียว หรือมากับครอบครัวก็พักได้แบบสบาย ๆ

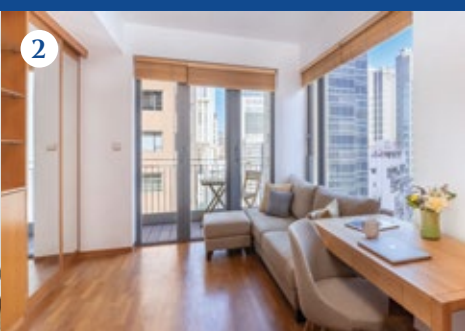
ดูข้อมูลเพิ่มเติม: [www.shama.com/tsimshatsui](http://www.shama.com/tsimshatsui)

### ❻ ซามา ฮับ เมโทร เซาท์ อ่องกง

ทำเลที่เหมาะสมกับการเที่ยววัดชมเมือง

ซามา ฮับ เมโทร เซาท์ อยู่ทำเลที่เดินทางไปย่านเซ็นทรัล ย่านหว่านไจ้ และย่านจิมซาจู้ได้สะดวกรวดเร็ว ทำให้อ่างแผนเที่ยววัดดั่งทั่วอ่องกงได้ง่าย ๆ ไม่ว่าจะใช้ MTR หรือรถบัส เซอริสอพาร์ทเมนต์นี้ มาพร้อมสิ่งอำนวยความสะดวกและส่วนกลางครบครัน ตอบโจทย์การเข้าพักทุกสไตล์ จะมาเป็นทริปสั้น ๆ หรือพักยาวก็ลงตัว

ดูข้อมูลเพิ่มเติม: [www.shama.com/hub-metro-south-hong-kong](http://www.shama.com/hub-metro-south-hong-kong)





เขาชีจรรย์ ▲

Ⓛ

## 4 UNIQUELY PHOTOGENIC SPOTS IN PATTAYA

สำหรับทริปที่ทุกรูปมีความหมาย

เรื่อง: ดิกริช นิเว

พัทยาอาจเป็นเมืองที่หลายคนมองข้าม แต่ถ้าลองมองดี ๆ จะเห็นว่าที่นี่เต็มไปด้วยมุมถ่ายรูปสวย ๆ และเดินทางง่าย เปลี่ยนบรรยากาศได้หลายแบบในวันเดียว ทั้งวิวหน้าผาที่สวยงามเหมือนภาพวาด สวนร่มรื่น สไตล์เก๋ ปราสาทไม้ริมทะเล ไปจนถึงอาร์ตสเปซที่พาเราเข้าสู่โลกของแสงสีสุดตระการตา เคล็ดลับของทริปนี้คือการเลือกสถานที่ที่มั่นใจได้ว่า ทุกช็อตที่เก็บภาพได้จะกลายเป็นโมเมนต์ที่อยากบันทึกไว้จริง ๆ

สำหรับทริปแบบนี้ ที่พักก็สำคัญไม่แพ้กัน การเลือกที่พักในพัทยาเหนือจะช่วยให้เดินทางสะดวกขึ้นมาก ไม่ว่าจะเป็น อมารี พัทยา หรือ โอโซ นอร์ธ พัทยา ก็เป็นตัวเลือกที่ลงตัว จะออกไปถ่ายรูปตอนเช้า กลับมาพักเติมพลัง แล้วค่อยออกไปเก็บแสงเย็นริมทะเลก็สะดวกสบาย และนี่คือ 4 ที่เที่ยวแนะนำในพัทยาที่เดินทางจากที่พักได้ง่าย ๆ





## เขาชีจรรย์

เขาชีจรรย์คือหนึ่งในภาพจำของพัทยาที่หลายคนคุ้นตากันดี พระพุทธรูปแกะสลักบนหน้าผาหินปูนขนาดใหญ่ ตัดเส้นด้วยสีทองสวยงาม จุดเด่นของที่นี่คือความเรียบง่ายแต่ทรงพลัง แค่มีท้องฟ้า หน้าผา และลวดลายพระพุทธรูป ก็ทำให้ภาพสะดุดตาได้ไม่ยาก

เทคนิคถ่ายภาพให้สวยคือต้องเล่นกับแสง ลองถอยออกมาให้เห็นทั้งหน้าผา แล้วใช้พื้นที่ด้านหน้าช่วยเพิ่มมิติให้ภาพ หรือถ้ามีคนในเฟรมเล็กน้อยก็จะช่วยให้ภาพดูมีเรื่องราว และทำให้องค์พระดูยิ่งใหญ่ขึ้นไปอีก

เขาชีจรรย์เหมาะกับเก็บภาพในช่วงเช้าหรือเย็น เพราะแสงกำลังสวยและคนไม่เยอะ ทำให้เก็บภาพได้แบบเต็มที่ แถมยังวางแผนไปเที่ยวจุดอื่นต่อได้สบาย

### เคล็ดลับในการถ่ายภาพ

ลองวางเส้นขอบฟ้าให้ต่ำเพื่อให้หน้าผาเด่นเต็มเฟรม ใช้เลนส์ซูม 2x ให้ภาพดูเป็นธรรมชาติขึ้น และลดแสงลงเล็กน้อยเพื่อให้เส้นสีทองคมชัด

## สวนนงนุช

ถ้าเขาชีจรรย์คือภาพช็อตเดียวจบ สวนนงนุชก็คือที่ที่ถ่ายได้ไม่มีเบื่อ ด้วยพื้นที่กว้างใหญ่ ที่นี่เป็นเหมือนสตูดิโอกลางแจ้งขนาดยักษ์ที่มีฉากให้ถ่ายได้ทุกมุม ทั้งโซนสวนที่จัดแต่งอย่างเป็นระเบียบ โซนดอกไม้สีสันสดใส ไปจนถึงโซนสนุกๆ อย่างหุบเขาไดโนเสาร์ที่เน้นความยิ่งใหญ่อลังการ แม้แต่เมื่อใหม่ก็ถ่ายรูปให้ออกมาสวยมีสไตล์ได้ไม่ยาก

เคล็ดลับคือต้องวางแผนให้ดี เริ่มจากโซนที่คนไม่เยอะและมีคอมโพสิชันที่ดี ก่อนแล้วค่อยไปโซนแฟนตาซีที่มีลูกเล่นมากขึ้น เพราะถึงช่วงหลังจะมีคนเยอะ ภาพก็ยังมีจุดเด่นอื่นให้โฟกัส อีกอย่างคือต้องเผื่อเวลาเพราะที่นี่ใหญ่มาก การถ่ายรูปจะสนุกจริงๆ ก็ต่อเมื่อได้เดินเก็บบรรยากาศไปเรื่อย ๆ แบบไม่ต้องรีบ

สวนนงนุชเหมาะสำหรับทริปแบบไปเช้าเย็นกลับจากพัทยาเหนือ เดินทางสะดวก และเป็นตัวเลือกที่ดีสำหรับคนที่อยากได้ความหลากหลายในที่เดียว ไม่ต้องแวะหลายโลเคชันให้ยุ่งยาก

### เคล็ดลับในการถ่ายภาพ

สำหรับโซนสวนที่มีการจัดวางเป็นระเบียบ การใช้ Grid ช่วยจัดเฟรมจะทำให้ภาพดูสมดุล และช่วยให้เส้นขอบฟ้าตรงสวย จากนั้นค่อยสลับไปถ่ายระยะใกล้เพื่อเก็บรายละเอียดเล็ก ๆ อย่างดอกไม้หรือพรรณไม้ต่าง ๆ ส่วนที่หุบเขาไดโนเสาร์ ให้ลองเปลี่ยนมาถ่ายมุมต่ำกว่าสายตานิดหน่อย จะช่วยให้รูปปั้นดูยิ่งใหญ่อลังการมากขึ้น



สวนนงนุช



## ปราสาทจักรวรรพ

ปราสาทจักรวรรพเป็นสถานที่ที่ชวนให้เราซึ้งอีกชนิด หากมองจากไกล ๆ เราจะเห็นปราสาทไม้ริมทะเลนาเกลือที่ทั้งยิ่งใหญ่และทรงพลัง แต่พอเดินเข้าไปใกล้ ๆ จะได้เห็นลวดลายแกะสลักที่ละเอียดละไมราวกับมีชีวิต ทำให้ที่นี่ไม่ใช่แค่ถ่ายรูปสวยเท่านั้น แต่ยังเต็มไปด้วยรายละเอียดที่ยิ่งมั่งยังยิ่ง

การถ่ายรูปที่นี่แนะนำให้แบ่งเป็นสองมุม เริ่มจากมุมกว้างด้านนอก โดยถ่ายปราสาททั้งหลังให้เห็นสเกลเทียบกับทะเลและท้องฟ้า อาจมีคนอยู่ในเฟรมได้เล็กน้อยเพื่อช่วยให้อารมณ์มีมิติขึ้น จากนั้นค่อยเข้าไปถ่ายระยะใกล้เพื่อเก็บรายละเอียดด้านในปราสาท อย่างลายไม้ ใบหน้าแกะสลัก และลวดลายต่าง ๆ ที่จะช่วยให้อารมณ์มีเรื่องราวกว่าเดิม

ข้อดีอีกอย่างของการพักในพัทยานี้อีกคือเดินทางสะดวก ใช้เวลาไม่นานจาก อมารี พัทยา และ โอโซน รีสอร์ท พัทยา ก็ถึงปราสาทจักรวรรพแล้ว สามารถเลือกช่วงเวลาแสงสวย ๆ ออกไปเก็บภาพได้แบบไม่ต้องรีบ

### เคล็ดลับในการถ่ายภาพ

ลองถ่ายปราสาทจากด้านนอกโดยใช้ทะเลเป็นฉากหลัง เพื่อให้เห็นความยิ่งใหญ่และอลังการของตัวสถาปัตยกรรม แล้วค่อยสลับไปเก็บรายละเอียดด้านในโดยเลือกโฟกัสเป็นจุด ๆ เช่น ใบหน้าแกะสลัก หรือลวดลายบนไม้ การเล่าเรื่องแบบ “ด้านนอกกว้าง—ด้านในแคบ” (wide outside, close inside) จะช่วยให้อารมณ์มีจังหวะที่น่าสนใจและน่าจดจำยิ่งขึ้น

## ปาโด มีเดีย อาร์ต สเปซ

สายถ่ายรูปทุกคนควรมีที่เกี่ยวในร่มไว้ในแพลนสักที่ ปาโด มีเดีย อาร์ต สเปซคือหนึ่งในตัวเลือกที่ตอบโจทย์มาก ๆ ที่นี้จะพาเราเข้าไปอยู่ในโลกของศิลปะ ผ่านภาพเคลื่อนไหว แสง และสีสนั่นในแต่ละห้อง ที่ให้ความรู้สึกแตกต่างกันไป เหมือนได้เปลี่ยนฉากไปเรื่อย ๆ และข้อดีคือไม่ต้องกังวลเรื่องสภาพอากาศเลย เพราะเป็นที่เกี่ยวในร่ม และทุกมุมออกแบบมาให้ถ่ายรูปสวยอยู่แล้ว

ปาโดเหมาะมากสำหรับคนที่ชอบถ่ายพอร์ตเทรตหรือวิดีโอสั้น ๆ แค่มือง่าย ๆ ก็ได้ภาพที่โดดเด่น ด้วยอุโมงค์ไฟ จากดิจิทัล และห้องสีสนั่นจัดเต็มที่มีฉากแตกต่างกันไป ทำให้ได้ภาพที่หลากหลายและไม่น่าเบื่อ สำหรับใครที่มีแพลนเที่ยวพัทยาเหนือ สามารถแวะมาที่นี่ได้ง่าย ๆ แล้วยังกลับไปพักคลายร้อนที่โรงแรม เติมพลัง ก่อนออกไปเก็บแสงเย็นริมทะเลต่อได้แบบสบาย ๆ

### เคล็ดลับในการถ่ายภาพ

เน้นถ่ายพอร์ตเทรตในโซนอุโมงค์ไฟเป็นหลัก เพราะมูมนี่ถือเป็นซิกเนเจอร์ของปาโด ลองให้นายแบบนางแบบของเรายืนกลางอุโมงค์ ให้แสงไฟด้านหลังเป็นเส้นนำสายตา ถ่ายทั้งแบบหันหน้าและหันหลังเพื่อให้ได้รูปหลาย ๆ แบบ ถ้าถ่ายวิดีโอ ลองเดินผ่านอุโมงค์ช้า ๆ ให้แสงไฟเล่นกับกล้อง คลิปที่ได้จะดูเหมือนใส่เอฟเฟกต์แบบไม่ต้องแต่งเพิ่มเลย

พัทยานี้อาจให้ประสบการณ์ที่ต่างออกไปก็ต่อเมื่อเราตั้งใจเลือกจุดที่ถ่ายมากกว่าถ่ายไปเรื่อย ๆ จะเห็นได้เลยว่าไม่จำเป็นต้องไปหลายที่ แค่เลือกโลเคชันที่ถ่ายออกมาสวยจริง แล้วใช้เวลากับแต่ละจุดให้คุ้มค่าเราก็จะได้ภาพที่โดดเด่น เชื่อมโยงเป็นเรื่องราวที่น่าสนใจ และเติมไปด้วยมุมมองใหม่ ๆ จากทริปพัทยานี้แค่นี้ก็คุ้มแล้ว ■



## อมารี พัทยา

อมารี พัทยา เป็นหนึ่งในแลนด์มาร์กของพัทยาที่เปิดประสบการณ์พักผ่อนริมทะเลแบบครบจบในที่เดียว แค่เดินออกจากโรงแรมก็ถึงชายหาดเลย ภายในโรงแรมมีทั้งสระว่ายน้ำขนาดใหญ่ โซนครอบครัว ฟิตเนส และสปาแบบพรีเมียมให้ได้ผ่อนคลายอย่างเต็มที่ นอกจากนี้ยังมีตัวเลือกอาหารหลากหลาย รวมถึง เปร็โก้ พัทยา ร้านอาหารอิตาเลียนที่เพิ่งเปิดตัว Pasta Lab & Bar ไปไม่นาน เหมาะมากสำหรับวันสบาย ๆ ไม่ว่าจะมาอยู่กับเพื่อน ครอบครัว หรือมาพักผ่อนคนเดียว ที่นี่ก็ลงตัวทั้งความสะดวก บรรยากาศดี และกิจกรรมหลากหลายที่สนุกได้ไม่มีเบื่อ

ดูข้อมูลเพิ่มเติม: [amari.com/pattaya](http://amari.com/pattaya)



## โอโซ นอร์ธ พัทยา

โอโซ นอร์ธ พัทยา เหมาะมากสำหรับสายถ่ายรูปเพราะเดินทางง่ายและคล่องตัวสุด ๆ ทำเลใกล้ชายหาด จะออกไปเก็บภาพช่วงเช้าหรือช่วงแสงเย็นก็สะดวก นอกจากนี้ยังเดินทางไปอื่น ๆ ในพัทยาได้ง่าย สามารถวางแผนถ่ายรูปได้เต็มที่ ระหว่างวันก็แวะกลับมาพัก คลายร้อน เซฟรูปลงเครื่อง หรือชาร์จแบตเตอรี่ก่อนออกไปลุยต่อได้ทันที เหมาะกับทริปที่อยากใช้เวลาให้คุ้ม และสนุกกับการถ่ายรูปได้ทั้งวันแบบไม่ต้องรีบ

ดูข้อมูลเพิ่มเติม: [ozohotels.com/pattaya](http://ozohotels.com/pattaya)



## The COMMONS Thonglor

กรุงเทพมหานครเป็นเมืองที่ผู้คนใช้ชีวิตแบบมี “วิถี” ของตัวเองมาแต่ไหนแต่ไร อย่างการจิบกาแฟเย็น ๆ ท่ามกลางอากาศร้อนของเมืองกรุง มื้อกลางวันที่เพลินยาวไปถึงช่วงบ่าย และวันหยุดสุดสัปดาห์ที่ชวนเวียนอยู่ระหว่างสวนสาธารณะกับคาเฟ่

ในปัจจุบัน เป็นเรื่องปกติที่จะเห็นผู้คนกับเหล่าเจ้าตัวเล็ก (และไม่เล็ก) สีขาเพลิดเพลินกับกิจกรรมต่าง ๆ ด้วยกัน คนจำนวนมากขึ้นเรื่อย ๆ เลือกที่จะมีสัตว์เลี้ยงเป็นเพื่อนคู่ใจ และดูแลพวกเขาเหมือนเป็นสมาชิกในครอบครัว คาเฟ่และร้านอาหารต่าง ๆ จึงกลายเป็นเหมือนบ้านหลังที่สองให้ได้พักผ่อนพร้อมเจ้าตัวเล็ก และร้านอาหารแห่งก็ต้อนรับน้อง ๆ เป็นอย่างดีด้วยความเป็นสถานที่ “Pet-friendly” โดยแต่ละที่ก็มีกฎต่างกันออกไป อย่างบางที่เปิดให้น้อง ๆ เข้าได้เฉพาะโซนกลางแจ้งหรือกึ่งเอาต์ดอร์ บางที่ก็อนุญาตให้นำสัตว์เลี้ยงเข้าไปด้านในได้เลย แต่ต้องไม่ทำเสียงดังหรือวิ่งรบกวนคนอื่น ดังนั้นก่อนที่จะไปที่ไหน ก็อย่าลืมเช็กกฎการพาสัตว์เลี้ยงเข้าก่อนว่าตอบโจทย์ของคุณไหม และสำหรับใครที่มองหาสถานที่ Pet-friendly ที่น่าสนใจในกรุงเทพฯ ร้านอาหารและคาเฟ่ 6 แห่งนี้จะช่วยให้อุ่นวันหยุดสุดสัปดาห์ของคุณกับน้อง ๆ ผ่อนคลายและสบายใจอย่างแท้จริง

F

## 6 PET-FRIENDLY CAFÉS AND BRUNCH SPOTS IN BANGKOK FOR AN EASY WEEKEND OUT

6 สถานที่ที่น่าสนใจสำหรับ  
การใช้วันหยุดอย่างมีความสุขกับเจ้าเพื่อนสี่ขา

เรื่อง: ดิทริช นิอ

ภาพ: Petrichor, Cuckoo and Friends, Luka  
Bangkok, Brunch Paradiso, The Commons,  
VIVIN Suk 22



*Cuckoo and Friends*

*Petrichor*

## PETRICHOR

เพทริเคอร์ คาเฟ่ คุ่มค่ามากกับการชัรบถออกนอกเมือง ร้านตั้งอยู่ริมคลองในเขตทวีวัฒนา มีความโปร่งสบายและสงบที่หาได้ยากในใจกลางกรุงเทพฯ ที่สำคัญคือมีพื้นที่ให้สัตว์เลี้ยงได้ผ่อนคลายและบรรยากาศที่ทั้งสวยและสบายใจจนอาจเผลอใช้เวลาที่นานกว่าที่คิด นอกจากนี้ อาหารและเครื่องดื่มที่ก็น่าสนใจไม่ใช่น้อย มีทั้งของหวานที่ชวนลิ้มเพิ่มอย่างทีรามิสุ (แอบกระซิบว่าหลายคนตั้งใจกลับมาเพื่อสิ่งนี้) หรือจะดับร้อนด้วยอเมริกาโน่เย็น มีทละและเมนูอื่น ๆ ที่พร้อมเติมความสดชื่นและเติมพลังได้ตลอดวัน

**ที่อยู่:** 88 ถนนทวีวัฒนา

**เวลาเปิด:** จันทร์-พฤษ 09:30-18:30 น. / ศุกร์-อาทิตย์ 09:30-21:00 น.

## CUCKOO AND FRIENDS

บรรยากาศเหมือนห้องนั่งเล่นสไตล์เรโทรของเพื่อน อบอุ่น และเหมาะกับการนั่งคุยไปยาว ๆ โดยจุดเด่นของที่นี่ไม่ใช่แค่เป็นคาเฟ่ Pet-friendly แต่เปิดโอกาสให้น้อง ๆ เข้ามานั่งด้วยด้านใน เป็นส่วนหนึ่งของวงสนทนาอันแสนสนุก สำหรับอาหาร เมนูที่นี่จะมีความสบาย ๆ แบบมีลูกเล่นสนุก ๆ ที่แนะนำเลยคือ Soho Porkchop สำหรับใครที่อยากได้ความรู้สึกแบบเป็นกันเอง ส่วนถ้าใครอยากได้ความพิเศษขึ้นมาอีกนิด ต้องไม่พลาด Cuckoo's Pesto and Prawns ส่วนเครื่องดื่มมีทั้งคลาสสิกและเมนูขึ้นใจอย่าง Matcha Yuzu Honey Lemon ที่มีรสเปรี้ยวหวานอย่างกลมกล่อม เหมาะกับการคลายร้อนมาก ๆ ร้านนี้จึงเป็นสถานที่ที่ไม่ว่าจะแค่มานั่งเล่น ๆ หรือหิวโซมาก ก็จะได้ความรู้สึกดี ๆ กลับไป และยังได้ใช้เวลาดี ๆ ร่วมกันกับเพื่อนสี่ขาของเรา

**ที่อยู่:** 34 เอกมัย ซอย 21

**เวลาเปิด:** จันทร์-พุธ, ศุกร์-อาทิตย์ 08:30-17:00 น.



## Brunch Paradiso

### LUKA BANGKOK

ลูก้า คือหนึ่งในร้านบรันช์ระดับตำนานของกรุงเทพฯ ที่เชื่อใจได้ทั้งในรสชาติและบรรยากาศ โดยสาขานนทบุรีเหมาะอย่างยิ่งกับวันหยุดที่ไม่เร่งรีบ มีเมนูอาหารและเครื่องดื่มที่หลากหลาย ตอบโจทย์ทุกความต้องการได้ไม่ว่าจะมาเพื่อจัดเต็มกับมือใหญ่ หรือหาอะไรรับประทานเล่น ๆ ในขณะที่พาเจ้าตัวเล็กออกมาเปิดหูเปิดตา

สำหรับอาหาร แนะนำให้ลองเมนูชิกเนเจอร์อย่าง Breakfast Burrito หรือ The Fat Bastard ที่มาในปริมาณที่จุใจ ส่วนตัวเลือกเบาท้องก็มีทั้งกาแฟหอมกรุ่นที่สกัดจากเมล็ดที่คัดสรรมาอย่างดีและน้ำผลไม้คั้นสดที่สำคัญคือที่นี่ให้ความรู้สึกเหมือนร้านบรันช์ทั่วไปที่เปิดให้สัตว์เลี้ยงเข้ามาได้ จึงมีบรรยากาศที่ต่างออกไปจากร้าน Pet-friendly อื่น ๆ

ที่อยู่: 64/3 ถนนปิ่น

เวลาเปิด: ทุกวัน 08:00–18:00 น.

### BRUNCH PARADISO

#### ที่ซามา เย็นอากาศ กรุงเทพฯ

บรันช์ พาราดีโซ เป็นสถานที่ที่พาลูกค้าใหม่ให้กลายเป็นขาประจำได้ อยู่เสมอ เพราะความ Pet-friendly ของที่นี่ไม่ใช่แค่ลูกเล่นดึงดูดลูกค้า แต่อยู่ในหัวใจของการบริการอย่างแท้จริง โดยสถานที่นี้ถูกตกแต่งแบบร่วมสมัย สะอาดตา มีบรรยากาศที่เป็นกันเอง ชวนให้ผ่อนคลาย แอ้มเมนูสไตล์ All-day Brunch ยังตอบโจทย์ไลฟ์สไตล์ชาวกรุงเทพฯ ที่ไม่ชอบรีบร้อน ไม่ต้องตื่นเช้าเกินไป และใช้เวลายามเช้า ๆ ยาวไปถึงช่วงบ่ายได้อย่างเย็นใจ

ชื่อของร้านเองก็บอกแล้วว่าที่นี่คือสวรรค์ของเมนูบรันช์ และก็เป็นแบบนี้จริง ๆ ด้วยเมนูที่เรียบง่ายแต่น่าสนใจอย่างเช่น Messy Egg ที่แสนยั่ววนและอิมพอเหมาะกับช่วงเวลาตอนเช้า-กลางวัน ถ้าอยากเติมพลังด้วยเมนูเส้น ควรลอง Spaghetti AOP with Cumberland Sausage ที่มีรสชาติและอุณหภูมิที่ผสานกันอย่างลงตัว เมื่อถึงคราวของหวาน ก็ต้องไม่พลาด Yuzu Cheese Pie เมนูที่มีทั้งความสดใสรสและความนุ่มละมุนในคราวเดียวกัน นอกจากนี้ก็ยังมีเมนูเครื่องดื่มอีกหลายอย่าง ไม่ว่าจะเป็นกาแฟและเมนูแนวคาเฟ่อื่น ๆ ที่ช่วยให้นั่งได้ยาว ๆ แบบเพลิน ๆ และหากใครมาที่นี่ไม่ได้เพียงแค่เพื่อนั่งพักใจประเดี้ยวเดียว แต่อยากมาพักผ่อนเปลี่ยนบรรยากาศกับเพื่อนสี่ขา ก็สามารถลองให้ที่นี่เป็นหนึ่งในตัวเลือก เดินทางสะดวกสบาย เข้ากับวิถีชีวิตของคนยุคใหม่ที่อยากพาสัตว์เลี้ยงไปเที่ยวพักผ่อนด้วยกันได้เสมอ

ที่อยู่: 69 ถนนเย็นอากาศ

เวลาเปิด: ทุกวัน 07:00–18:30 น.

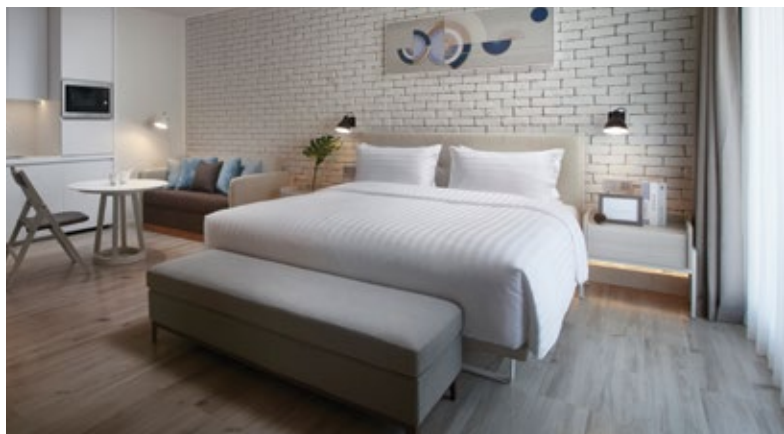
## THE COMMONS THONGLOR

เดอะ คอมมอนส์ ทองหล่อ เป็นจุดแองก์เอาต์ที่เหมาะสมกับเพื่อนกลุ่มใหญ่หลากหลายความต้องการหรือคนที่ยังคิดไม่ออกว่าอยากทำอะไรบ้าง เพราะมีที่นั่งมากมายให้เลือกได้ตามใจชอบ และมีร้านอาหารและเครื่องดื่มเจ้าดังมารวมกันในที่เดียว พร้อมบรรยากาศที่ชวนให้รู้สึกมีชีวิตชีวาแต่ไม่วุ่นวาย มีความเป็นคอมมูนิตี้ของชาวเมือง ในส่วนของที่นั่งโซนเอาต์ดอร์ก็พร้อมต้อนรับน้อง ๆ สัตว์เลี้ยงให้มาร่วมพบปะเพื่อน ๆ ทั้งหน้าเก่าและหน้าใหม่ไปพร้อม ๆ กับเจ้าของได้ ทั้งยังมีความโปร่งโล่งตา ต่างจากบรรยากาศคาเฟ่ทั่วไป

หากใครมาที่นี่ แนะนำว่าให้มาแบบหิวสักหน่อย จะได้ลิ้มลองเมนูเด็ดของร้านต่าง ๆ ได้อย่างหลากหลาย อาจจะเริ่มจากการจิบกาแฟให้ร่างกายตื่นตัวก่อน แล้วค่อยเลือกเมนูเด็ดที่โดนใจ ไม่ว่าจะเป็นเมนูกริลล์จำ ๆ คอมฟอร์ตฟู้ดที่คิดถึง เบเกิลหอมกรุ่นที่มาพร้อมเครื่องแน่น ๆ หรือจะเริ่มจิบค็อกเทลแต่ป้ายเลย์ก็ได้ ซึ่งเสน่ห์ของที่นี่ก็คือความยืดหยุ่นและอิสระ จะเลือกเปลี่ยนที่นั่งหรือรับประทานอะไรก็ได้ตามอารมณ์ จึงไม่ต้องห่วงว่าน้องจะอึดอัดในสถานที่ที่จำกัดและคับแคบ

**ที่อยู่:** 335 ทองหล่อ 17 สุขุมวิท 55

**เวลาเปิด:** ทุกวัน 08:00-ช่วงดึก



## VIVIN SUKHUMVIT 22

ร้านวิเว็งสาขาสุขุมวิท 22 คือหนึ่งในร้าน Pet-friendly ที่มาในรูปแบบที่น่าสนใจที่สุดในกรุงเทพฯ ด้วยที่ตั้งที่อยู่ในบ้านโบราณที่ได้รับการบูรณะอย่างใส่ใจ โดยบ้านสามชั้นหลังนี้เป็นทั้งคาเฟ่ ร้านขายของชำ และร้านอาหารแนวบิสโทรที่ถูกออกแบบให้เพลินได้ทั้งวันไม่มีเบื่อ จึงให้ความรู้สึกเหมือนได้ออกมาเที่ยวที่ใหม่ ๆ แม้จะยังอยู่ในใจกลางเมือง และด้วยคอนเซ็ปต์ “Shelf-to-Plate” อาหารที่เสิร์ฟที่นี่จึงเน้นใช้ผลิตภัณฑ์แนวออร์ติซานจากผู้ผลิตรายย่อยทั่วประเทศไทย จึงให้ความรู้สึกต่างจากร้านอาหารทั่วไป

หากถามว่ามาที่นี่ควรสั่งอะไร อาจจะไม่มีคำตอบตายตัว เพราะมีให้เลือกหลายแบบตามความรู้สึกในแต่ละวัน ถ้าคุณอยากรับประทานมื้อใหญ่หน่อย เมนู Duck Confit with Mash ก็ตอบโจทย์ด้วยความรู้สึกอิ่มท้องแบบสบาย ๆ หรือถ้าหากมาที่นี่เพื่อชมหวาน บราวน์ของที่นี่ก็น่าลิ้มลอง โดยเฉพาะเมื่อรับประทานคู่กับกาแฟหอมกรุ่นของที่นี่แล้ว ยิ่งเข้ากับบรรยากาศบ้านยุคเก่าที่อบอุ่นของที่นี่ วิเว็งคือสถานที่ที่คุณสามารถเลือกดูผลิตภัณฑ์และสินค้าต่าง ๆ ได้ทั้งก่อนและหลังมื้ออาหาร จึงเหมาะกับคนที่มากับสัตว์เลี้ยงที่ไม่อยากแค่นั่งอยู่เฉย ๆ แต่อยากค้นพบอะไรใหม่ ๆ ด้วยเช่นกัน

**ที่อยู่:** 267/5 สุขุมวิท ซอย 22

**เวลาเปิด:** ทุกวัน 08:00-22:00 น. ■



## ท่าเลอันเพอร์เฟกต์ สำหรับชีวิตกับสัตว์เลี้ยง

ชามา เย็นอากาศ กรุงเทพฯ มอบประสบการณ์การเข้าพักแบบ Pet-friendly อย่างแท้จริง ถูกออกแบบมาอย่างใส่ใจในทุกรายละเอียดสำหรับผู้เข้าพักที่มากับเพื่อนสี่ขา ไม่ว่าจะเป็นการเข้าพักระยะสั้นหรือระยะยาวก็ตาม โดยที่นี่มีห้องสไตล์ลอฟท์พาร์ตเมนต์อันกว้างขวางพร้อมสิ่งอำนวยความสะดวกอย่างครบครันทั้งสำหรับเจ้าของและสัตว์เลี้ยง สำหรับสัตว์เลี้ยงที่คัดสรรมาอย่างดีเพื่อน้อง ๆ รู้สึกปลอดภัยตั้งแต่วันแรก ด้วยที่ตั้งใกล้ย่านสาทรและพระราม 4 จึงเดินทางได้สะดวกด้วยรถสาธารณะ ทั้งยังอยู่ใกล้คาเฟ่ ร้านอาหารต่าง ๆ และพื้นที่สีเขียวใจกลางเมือง ทำให้การออกไปใช้ชีวิตข้างนอกเป็นเรื่องง่าย ขณะเดียวกันก็ยังคงให้ความสงบและการพักผ่อนอย่างเต็มอ้อมภายในทีเดียว

**ข้อมูลเพิ่มเติม:** [www.shama.com/yen-akat-bangkok](http://www.shama.com/yen-akat-bangkok)





ปีนัง ฮิลล์ ▲

## Different Sides Of Penang: Something For Literally Everyone

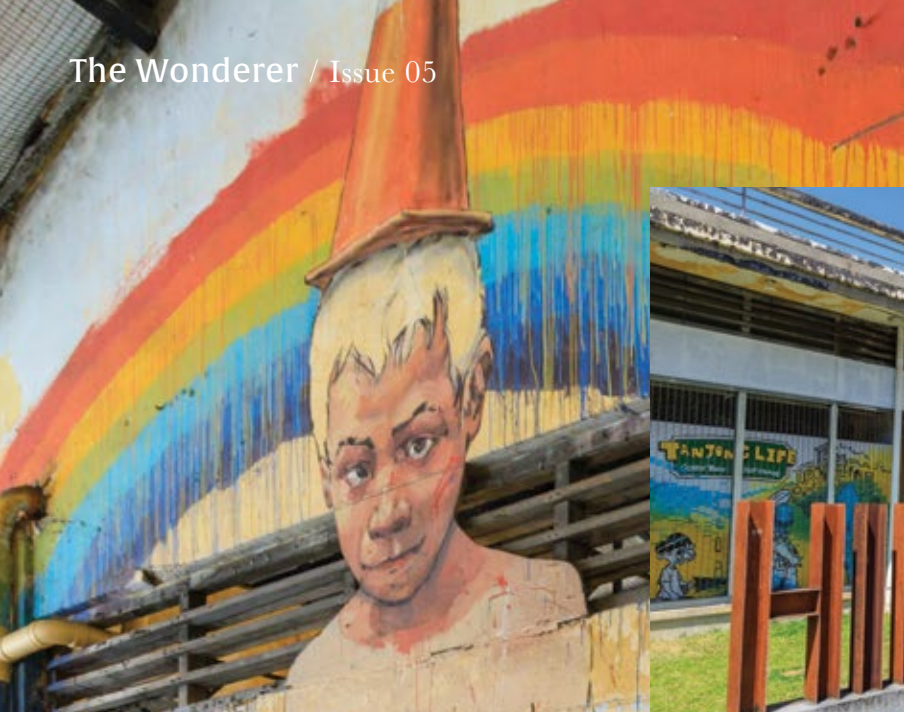
เปิดมุมมองใหม่ของปีนังในแบบที่น้อยคนจะรู้จัก

เรื่อง: กัทวิภา ริมคุสิต

ด้วยวัฒนธรรมอันเป็นเอกลักษณ์และประวัติศาสตร์ที่น่าหลงใหล รัฐปีนังแห่งประเทศมาเลเซียจึงสามารถดึงดูดผู้คนจากทั่วทุกมุมโลกให้มาลิ้มลองอาหารอร่อย ถ่ายรูปกับสตรีทอาร์ตที่บอกเล่าเรื่องราววิถีชีวิตของผู้คน และดื่มด่ำในมนต์ขลังของบ้านเรือนเก่าแก่

อันที่จริงแล้ว ปีนังยังมีประสบการณ์น่าสนใจให้ค้นพบมากกว่านั้นอีกเยอะ และหากคุณมีแผนที่จะไปสำรวจปีนังในเร็ว ๆ นี้ เราอยากแนะนำให้ขยายเวลาทริปเพิ่มอีกสักวันสองวัน เพื่อออกไปค้นพบมุมใหม่ๆ ของดินแดนเปี่ยมวัฒนธรรมแห่งนี้ ที่นี้เต็มไปด้วยกิจกรรมและประสบการณ์น่าสนใจสำหรับทุกคน ไม่ว่าจะอยู่ในวัยไหน หรือชอบท่องเที่ยวสไตล์ไหนก็ตาม

และนี่คือสถานที่ที่น่าสนใจที่อาจทำให้คุณอยากกลับมาปีนังครั้งแล้วครั้งเล่า เพราะปีนังไม่ได้มีแค่อาหารกับประวัติศาสตร์ที่ชวนให้ค้นหา แต่ยังมีอีกหลายมุมที่จะเซอร์ไพรส์คุณได้แน่นอน



Hin Bus Depot ▲

## Hin Bus Depot

### พื้นที่น่าสนใจสำหรับสายศิลปะ:

Hin Bus Depot คือพื้นที่แห่งความคิดสร้างสรรค์ ใจกลางเมืองป็นัง เดิมทีเป็นพื้นที่ที่ถูกทิ้งร้าง จนกระทั่งได้ถูกแปลงโฉมให้เป็นสถานที่ที่เหล่าศิลปินหลากแขนงได้นำผลงานมาแสดงสู่สายตาผู้ชม ทั้งยังให้ผู้มาเยือนจากต่างแดนได้รู้จักถึงแวดวงศิลปะและงานคราฟต์ยุคใหม่ของป็นังมากยิ่งขึ้น

อาคารร้างแห่งนี้เคยเป็นอู่รถบัสเก่า ก่อนได้รับการปรับปรุงในปี.ศ. 2014 โดยเออร์เนสต์ ซาชาเรวิก (Ernest Zacharevic) ศิลปินเบื้องหลังสตรีทอาร์ตอันเป็นเอกลักษณ์ของป็นัง โดยเขาได้ใช้พื้นที่นี้จัดนิทรรศการเดี่ยวครั้งแรกของเขามีชื่อว่า Art Is Rubbish Is Art ซึ่งเต็มไปด้วยผลงานที่สร้างจากวัสดุเหลือใช้ พื้นที่รกร้างแห่งนี้จึงเข้ากับคอนเซ็ปต์ของนิทรรศการของเขาเป็นอย่างดี โดยเขายังคงโครงสร้างเดิมของอาคารไว้ และซ่อมแซมเพียงจุดที่สำคัญเพื่อให้อาคารสามารถใช้งานได้จริง และด้วยความทุ่มเทในการปรับปรุงพื้นที่แห่งนี้ แม้นิทรรศการจะสิ้นสุดลง แต่ทั้งเออร์เนสต์และศิลปินคนอื่น ๆ ตัดสินใจที่จะไม่ปล่อยให้สถานที่กลับไปเป็นพื้นที่ไร้ประโยชน์อีกครั้ง จึงพัฒนาให้เป็นพื้นที่สร้างสรรค์อย่างถาวร ให้ศิลปินทั้งหน้าเก่าและใหม่ได้เวียนกันมาแสดงความคิดสร้างสรรค์และมุมมองอันน่าที่อยู่เสมอ

ในปัจจุบัน Hin Bus Depot ได้กลายเป็นโครงการชุมชนที่เน้นศิลปะเพื่อทุกคน ไม่ว่าใครจะอายุเท่าไรหรือทำอาชีพใดก็สามารถเข้าถึงและมีส่วนร่วมได้ มีทั้งนิทรรศการหมุนเวียน อีเวนต์ ตลาดนัดสุดสัปดาห์ เวิร์กช็อป และการแสดงสดรูปแบบต่างๆ อยู่เสมอ จึงไม่แปลกที่จะกลายเป็นสถานที่โปรดของทุกคนที่มีใจรักในศิลปะ

ดูข้อมูลเพิ่มเติม: [hinbusdepot.co](http://hinbusdepot.co)





อุทยานแห่งชาติปีนัง ▲

## Penang National Park

### ดินแดนอันเขียวสงบสำหรับคนรักธรรมชาติ

เพียงแค่นั่งชั่วโมงกว่า ๆ จากใจกลางเมือง คุณก็สามารถเปลี่ยนบรรยากาศจากเมืองอันคึกครื้นสู่ธรรมชาติอันเขียวสงบได้ที่อุทยานแห่งชาติปีนัง (Penang National Park) ที่มีตั้งแต่หาดทรายทอดยาวป่าเขตร้อน ไปจนถึงเส้นทางสำรวจธรรมชาติที่มีป้ายบอกทางชัดเจน ทำให้ทุกคนที่มาเยือนสามารถเลือกประสบการณ์ที่ตอบโจทย์ตัวเองได้ ไม่ว่าจะเป็นการซึบซับความสงบของชายหาดและป่าชายเลน หรือสายลุยจะเลือกเดินชมธรรมชาติอย่างใกล้ชิดก็ย่อมได้

แม้ว่าในตัวเมืองของรัฐปีนังเองจะมีชายหาด แต่ก็ต่างออกไปจากที่นี่ยิ่งชัดเจน เพราะหาดต่าง ๆ ในอุทยานแห่งนี้เขียวสงบราวกับเป็นหาดส่วนตัว ทั้งยังสามารถเรียนรู้ธรรมชาติอย่างลึกซึ้งยิ่งขึ้นได้ ศูนย์อนุรักษ์เต่าที่ Turtle Beach อันเป็นสถานที่ที่ดูแลเต่าทะเลหลากหลายสายพันธุ์ก่อนปล่อยกลับสู่ธรรมชาติอย่างปลอดภัย

อุทยานแห่งชาติปีนังเหมาะอย่างยิ่งสำหรับทริปแบบไปเช้าเย็นกลับ สามารถเดินทางได้ง่ายด้วยรถบัสหรือแอปพลิเคชันเรียกรถ และแม้ในอุทยานจะมีร้านอาหารไม่มาก แต่บริเวณบาตู เฟอริงกี (Batu Ferringhi) ที่อยู่ห่างออกไปจากอุทยานฯ เพียง 10 นาทีก็มีตัวเลือกร้านอาหารมากมาย หายห่วงได้เลย

## Penang Hill

### สถานที่แสนสวยสำหรับสายกิจกรรม

ปีนัง ฮิลล์ (Penang Hill) หรือที่คนท้องถิ่นเรียกว่าบุกิต เบนดีรา (Bukit Bendera) เป็นสถานที่ยอดนิยมใกล้ตัวเมือง ด้วยขุนเขาสวยงามรายรอบ ให้ทัศนียภาพที่น่าประทับใจ ทั้งยังมีกิจกรรมหลากหลายให้ทุกคนสนุกด้วยกันได้ทั้งวันไม่มีเบื่อ

กิจกรรมยอดฮิตของที่นี่มีทั้งการนั่งรถรางไต่เขา (Funicular) สายประวัติศาสตร์เพื่อชมวิวแบบพาโนรามา การเดินสำรวจเส้นทางธรรมชาติ การลิ้มลองอาหารพื้นถิ่น ไปจนถึงการนั่งพักผ่อนในบรรยากาศอันแสนสบาย โดยไฮไลต์ที่ไม่ควรพลาดคือ เดอะ ฮาบิแทต ปีนัง ฮิลล์ (The Habitat Penang Hill) ทางเดินลอยฟ้าที่รายล้อมไปด้วยพื้นที่ป่าฝนที่มีอายุนับ 130 ล้านปี เปี่ยมไปด้วยความหลากหลายทางชีวภาพและระบบนิเวศเก่าแก่ นอกจากนี้ ยังมีกิจกรรมกลุ่มให้เข้าร่วมอยู่ตลอด ไม่ว่าจะเป็น กิจกรรมส่องนก การอาบน้ำป่า (Forest Bathing) หรือทัวร์เดินเที่ยวพร้อมไกด์ผู้ชำนาญที่คอยให้ความรู้เกี่ยวกับผืนป่าสำคัญแห่งนี้ได้ตลอดทาง

**ดูข้อมูลเพิ่มเติม: [penanghill.gov.my](http://penanghill.gov.my)**



Balik Pulau ▲

## Tropical Spice Garden

### สวรรค์ของคนรักสุขภาพ

Tropical Spice Garden เป็นเสมือนแดนสวรรค์ลับ ๆ ที่ซ่อนอยู่บนชายฝั่งตอนเหนือของปีนัง เป็นบ้านของพรรณไม้และเครื่องเทศกว่า 500 ชนิด พร้อมกิจกรรมสำหรับทุกวัยอย่างแท้จริง โดยเด็ก ๆ สามารถสนุกกับกิจกรรมเรียนรู้ธรรมชาติและเวิร์กช็อปสำหรับเด็กโดยเฉพาะ ส่วนผู้ใหญ่ก็สามารถผ่อนคลายทั้งกายและใจไปกับโปรแกรม велเนสหลากหลายรูปแบบ มีทั้งการฝึกหายใจ อาบน้ำแข็ง ชาวด์บาด และอื่น ๆ ที่จัดขึ้นหมุนเวียนกันไป นอกจากนี้ ยังมีคลาสทำอาหารและคาเฟ่สำหรับเติมความสดชื่น จึงเป็นจุดหมายปลายทางที่เหมาะสมสำหรับทั้งครอบครัว คู่รัก หรือจะมาคนเดียวก็เพลิดเพลินไปกับหลากหลายกิจกรรมที่ตอบโจทย์ได้เช่นกัน

**ข้อมูลเพิ่มเติม:** [tropicalspicegarden.com](http://tropicalspicegarden.com)

## Balik Pulau

### ชนบทในดวงใจของครอบครัวรักโลก

บาลิก ปูเลา (Balik Pulau) คือพื้นที่ชนบทที่คนในพื้นที่รู้ว่าควรมาเยือน ด้วยเสน่ห์อันเป็นเอกลักษณ์ มอบประสบการณ์ใกล้ชิดธรรมชาติไปพร้อม ๆ กับการเรียนรู้สำหรับทั้งเด็กและผู้ใหญ่ โดยกิจกรรมที่เน้นความเรียบง่าย อย่างเช่นการปั่นจักรยาน หรือทัวร์ ATV ชมวิวอันเขียวชอุ่ม และไม่ควรพลาด Saanen Dairy Goat Farm ฟาร์มแพะที่เน้นความยั่งยืน ซึ่งเปิดให้ผู้มาเยือนได้เรียนรู้ถึงการทำฟาร์มแพะตั้งแต่การเลี้ยงดูไปจนถึงการรีดนมที่ถูกต้อง นอกจากนี้ ยังมีผลิตภัณฑ์จากนมแพะให้ได้ลิ้มลอง โดยนอกจากฟาร์มแพะแล้ว ในช่วงเดือนพฤษภาคมไปจนถึงสิงหาคม สาวกทุเรียนควรแวะมาที่นี่เป็นอย่างยิ่ง เพราะเป็นฤดูที่ทุเรียนออกผลให้ได้ชิมความหวานฉ่ำแบบเต็ม ๆ หากใครได้มาที่เยือนที่แห่งนี้แล้ว ต้องไม่พลาดซื้อ “Bedak Sejuk” แป้งเย็นทำมือซึ่งเป็นภูมิปัญญาท้องถิ่นติดมือกลับไปเป็นของฝากที่ไม่ซ้ำใคร ■



## Amari SPICE Penang

โรงแรมระดับห้าดาวห่างเพียงไม่กี่นาทีจากสนามบินนานาชาติปีนัง พร้อมต้อนรับผู้มาเยือนด้วยห้องพักและสวีทอันแสนสะดวกสบายกว่า 453 ห้อง พร้อมหน้าต่างสูงจากพื้นจรดเพดานที่มอบวิวเมืองอย่างเต็มตา ทั้งยังสามารถเพลิดเพลินไปที่สระว่ายน้ำระบบน้ำเกลือ ร้านอาหารและบาร์ 4 แห่ง รวมถึงสปาระดับพรีเมียม และสิทธิพิเศษที่ Club Tiffin Executive Lounge เพื่อการพักผ่อนอย่างสมบูรณ์แบบ ให้คุณออกไปสำรวจเมืองได้เต็มที่ แล้วกลับมาผ่อนคลายได้อย่างแท้จริง

ข้อมูลเพิ่มเติม: [www.amari.com/penang](http://www.amari.com/penang)



## OZO George Town Penang

ตั้งอยู่ใกล้เมืองมรดกโลกของยูเนสโกอย่างจอร์จทาวน์ เพียงเดินไม่กี่ก้าวก็สามารถสำรวจเมืองได้อย่างสะดวก เหมาะสำหรับนักเดินทางรุ่นใหม่และครอบครัวที่อยากเจาะลึกวัฒนธรรม สตรีทอาร์ต และอาหารท้องถิ่นอย่างเต็มที่ และเมื่อถึงเวลาพักผ่อน คุณก็สามารถชาร์จพลังในห้องพักที่ออกแบบไว้อย่างลงตัว หรือจะเติมความสดชื่นที่สระว่ายน้ำน้ำบาดาลฟ้า ฟิตเนส หรือห้องอาหารที่มีบรรยากาศเป็นกันเอง สำหรับห้องพัก มีตัวเลือกตั้งแต่ห้องดีลักซ์ขนาดกะทัดรัดไปจนถึงห้องพักแบบสองห้องนอนและห้องสวีทกว้างขวาง ให้ทุกวันเป็นวันพักผ่อนที่เปี่ยมไปด้วยพลังงานดี ๆ

ข้อมูลเพิ่มเติม: [www.ozohotels.com/penang-malaysia](http://www.ozohotels.com/penang-malaysia)



# BURIRAM'S BEST STAY FOR SPORTS FANS, REFRESHED

โรงแรมสายสปอร์ตที่ไม่เหมือนใคร

เรื่อง: ภัทวิภา ริมดุสิต

ภาพ: ONYX Hospitality Group





**อมารี บุรีรัมย์ ยูไนเต็ต** โรงแรมสายสปอร์ตที่ตอบโจทย์คนรักกีฬาและสายแอดเวนเจอร์ พร้อมต้อนรับทุกท่านหลังรีโนเวตใหม่แล้ววันนี้ มอบประสบการณ์การเข้าพักในธีมกีฬาที่โดดเด่นไม่เหมือนใคร พร้อมบริการมาตรฐานระดับสูงและสิ่งอำนวยความสะดวกทันสมัย เพื่อให้คุณได้พักผ่อนอย่างเต็มที่หลังจากวันแห่งความตื่นเต้น

อมารี บุรีรัมย์ ยูไนเต็ต มาพร้อมทำเลยอดเยี่ยม อยู่ติดกับสนาม **Thunder Castle Stadium** เดินเพียง 2 นาทีถึง แสนสะดวกสำหรับการเข้าชมการแข่งขันทุกแมตช์ พบกับพื้นที่ส่วนกลางที่ปรับโฉมใหม่ ไม่ว่าจะเป็นลิโอบบี้ดีไซน์โฉบเฉี่ยวที่ออกแบบมาเพื่อแฟนบุรีรัมย์ ยูไนเต็ตโดยเฉพาะ เตรียมกล้องให้พร้อมสำหรับมุมถ่ายรูปรูปที่แฟนบอลไม่ควรพลาด

สระว่ายน้ำกลางแจ้งช่วยให้คุณคลายร้อนอย่างมีสไตล์ หรือออกกำลังกายเบาๆ ท่ามกลางบรรยากาศสีเขียว ส่วน **Kick Off Restaurant and Bar** พร้อมเสิร์ฟอาหารไทยและนานาชาติรสเลิศ รวมถึงเครื่องดื่มสดชื่นที่ช่วยเติมเต็มบทสนทนาให้สนทนา

ห้องพักและห้องสวีททั้ง 60 ห้องมาพร้อมสิ่งอำนวยความสะดวกที่ออกแบบอย่างใส่ใจ และถ่ายทอดเอกลักษณ์ของทีมฟุตบอลชั้นนำของประเทศผ่านองค์ประกอบการตกแต่งต่าง ๆ อีกทั้งห้องพักประเภท BRIC Box ที่มองเห็นสนาม **Chang International Circuit** ยังเปิดโอกาสให้ผู้เข้าชมการแข่งขันระดับโลก ไม่ว่าจะเป็น MotoGP, SuperGT และอีเวนต์มอเตอร์สปอร์ตอื่น ๆ ได้อย่างสะดวกสบายจากภายในห้องพัก เป็นประสบการณ์สุดพิเศษที่หาไม่ได้จากที่ไหน

สำหรับสายออกกำลังกาย คุณจะต้องรัก FIT Centre ที่เปรียบพร้อมด้วยอุปกรณ์ทันสมัย สำหรับนักธุรกิจหรือเหล่า Digital Nomad ที่ต้องการมุมสงบสำหรับทำงาน พร้อม Wi-Fi ฟรีที่ทำให้ทำงานได้อย่างราบรื่น ที่นี่ก็มีให้ครบ พร้อมอาหารและเครื่องดื่ม ให้คุณได้ทำงาน พักผ่อนและเติมพลังได้ครบจบในที่เดียว ■



## PREGO เปิดให้บริการแล้วที่บุรีรัมย์!

นอกจาก Kick Off Restaurant and Bar แล้ว เปรโก้ (Prego) ร้านอาหารอิตาเลียนชื่อดังของ ONYX Hospitality Group ก็เปิดให้บริการที่ อมารี บุรีรัมย์ ยูไนเต็ต แล้วเช่นกัน

อิมพอร์ตในบรรยากาศพิเศษไปกับสูตรอาหารจากครอบครัวของเชฟ Marco Boscaini ที่สืบทอดมาอย่างยาวนานกว่าศตวรรษ นำเสนอรสชาติอาหารอิตาเลียนที่เต็มไปด้วยเอกลักษณ์และความใส่ใจ แนะนำให้ลองเมนูซิกเนเจอร์อย่างริซอตโตตำรับรางวัลของเชฟมาร์โค และพิซซ่าเตาถ่านอันเลื่องชื่อ เสิร์ฟคู่กับไวน์ชั้นดีจากอิตาลีและฝรั่งเศสที่คัดสรรมาอย่างพิถีพิถัน

ให้ เปรโก้ เป็นอีกหนึ่งประสบการณ์ดีๆ ที่มาคู่ความอร่อยแบบอิตาเลียนแท้ สำหรับแฟนกีฬาตัวจริงของอมารี บุรีรัมย์ ยูไนเต็ต



ⓕ

## IT STARTS WITH A SMILE

มาร์โก ปราส เล่าถึงเสน่ห์ของโอโซ่ ภูเก็ต ที่ทำให้ครอบครัว  
เลือกมาพักผ่อนอย่างสบายใจ กับบรรยากาศดีๆ ตลอดการเข้าพัก

เรื่อง: กรณิศ รัตนามหัทธนะ  
ภาพ: สิริวิชญ์ ทีปะปาล



มาร์โก பிராசுபெய்யீம்ก่อนจบประโยค รอยยิ้มของเขาสะท้อนถึงความเข้าใจงานบริการอย่างแท้จริง ในฐานะพ่อ สามี และนักธุรกิจ ในอุตสาหกรรมบริการ คุณมาร์โกเดินทางไปทั่วโลกพร้อมกับคุณคริสติน่าภรรยา และฟรานเชสโก ลูกชายวัย 6 ขวบ

ครอบครัวของมาร์โกมาจากโอลเบีย เมืองชายทะเลทางตะวันออกเฉียงเหนือของเกาะซาร์ดิเนีย ซึ่งเป็นประตูสู่คออสตา เอสเมรัลดา (Costa Smeralda) หรือ “ชายฝั่งมรกต” อันเลื่องชื่อของอิตาลี ไม่ต่างจากภูเก็ตของประเทศไทยที่เปล่งประกายด้วยน้ำทะเลสีมรกต

“เราเดินทางบ่อยมาก” มาร์โกเล่า “ไปมาแล้วทั้งยุโรป สหรัฐอเมริกา แคริบเบียน เอเชีย แต่ โอโซ ภูเก็ต เป็นหนึ่งในไม่กี่ที่ที่ทั้งครอบครัวตั้งใจมากกว่าจะกลับมาอีก พอทริปแรกจบปั๊บเราก็จองห้องที่นี่สำหรับทริปถัดไปไว้เลยครับ”

มาร์โกบอกว่าสิ่งที่ดึงดูดสายตาเขาเป็นอย่างแรกคือการออกแบบที่ทันสมัยของ โอโซ ภูเก็ต แต่ส่วนตัวเขาให้ความสำคัญกับการบริการด้วย “ตัวอาคารสวยมาก แต่สิ่งที่สำคัญจริงๆ สำหรับเราคือบรรยากาศที่ดี ทีมงานเป็นกันเอง และรอยยิ้มที่มีให้เสมอ ซึ่งที่นี่มีครบเลย”

มาร์โกเล่าความประทับใจแรกเห็นให้เราฟังต่อ “ที่นี่ทำให้รู้สึกเหมือนบ้าน ผมคิดว่าคนอิตาลีและคนไทยมีบางอย่างเหมือนกันคือพวกเราขี้ม่ง่าย”

คุณพ่อคุณแม่ทุกคนคงทราบดีว่าการท่องเที่ยวพร้อมเด็กเล็กนั้นมาพร้อมความท้าทายเสมอ ครอบครัวนี้ก็เช่นกัน ฟรานเชสโกมีปัญหาด้านสุขภาพตั้งแต่เด็ก ทั้งครอบครัวจึงเลือกสรรที่พักอย่างพิถีพิถัน ทั้งด้านความปลอดภัยและความรวดเร็วในการบริการและการให้ความช่วยเหลือ ซึ่งเป็นคุณสมบัติที่โอโซ ภูเก็ต มีครบถ้วน

“ปีที่แล้วเราเจอปัญหานิดหน่อย ฟรานเชสโกไม่สบายและต้องการหมอ ตอนนั้นที่โรงแรมจัดการได้ยอดเยี่ยมมาก” และเมื่อเจอปัญหาอีกครั้งในปีนี มาร์โกเล่าว่าโรงแรมยังจัดการได้ดีเยี่ยมเช่นเดิม “ผมลองจับเวลาดู ใช้เวลาแค่ 12 นาที รถพยาบาลก็มาถึงแล้ว หมอที่อิตาลียังไม่มาเร็วขนาดนี้เลย”

ความอุ่นใจนี้ทำให้ทั้งครอบครัวผลิตเพลินกับวันหยุดได้อย่างเต็มที่ นี่เป็นเพราะโอโซ ภูเก็ต ถูกออกแบบให้คำนึงถึงไลฟ์สไตล์แบบครอบครัว “ทั้งบรรยากาศ การจัดวางพื้นที่โรงแรม ของเล่นเด็กในสระว่ายน้ำ ที่นี่มีทุกอย่าง” มาร์โกเผย ด้วยพื้นที่ที่เหมาะสมกับ

ครอบครัว บรรยากาศปลอดภัยและเป็นมิตร ไม่ว่าจะอยากเดินเล่นชายหาด ล่องเรือ หรือพักผ่อนแบบสโลไลฟ์ร่วมกันก็ทำได้ทั้งนั้น

“พอกลับมาที่โอโซเมื่อไหร่ เหมือนโลกภายนอกถูกเสกให้หายไปเลย วิเศษมากครับ”

ในฐานะซีอีโอของธุรกิจบริการ มาร์โกทราบดีว่าจิตวิญญาณในการบริการไม่สามารถบังคับกันได้

“การบริการจากใจเป็นสิ่งที่บังคับกันไม่ได้นะ” เขากล่าว “แขกจะรู้สึกได้ถ้าพนักงานยินดีบริการจริงๆ” สิ่งที่เขาประทับใจที่สุดคือความสม่ำเสมอของทุกคน “ผู้บริหารและพนักงานของที่นี่มักจะมีรอยยิ้มอยู่ตลอด ไม่ว่าจะทำอะไรอยู่ที่ตาม”

สำหรับมาร์โก หัวใจของโอโซไม่ใช่ความหรูหราเป็นทางการ แต่คือความสบายใจ อบอุ่น และพลังบวก โอโซทำให้ทั้งครอบครัวรู้สึกปลอดภัย เด็ก ๆ ได้เป็นตัวของตัวเองเต็มที่ และพ่อแม่ก็ได้ทั้งตัวพักผ่อนอย่างแท้จริง

มาร์โกสรุปเสน่ห์ของที่นี่ไว้อย่างลงตัว การพักผ่อนที่โอโซคือการ Unpack good vibes สมกับคำขวัญของแบรนด์จริงๆ มาโอโซที่ไรก็แค่ทั้งตัวและปล่อยให้บรรยากาศดี ๆ เติมเต็มช่วงเวลาของเรา ■



▲ Erwandi Rahman (Wandi)



Nursyamin Amanina ▲  
Bt Syabrani Leong (Nina)



## WANDI & NINA BEHIND THE AMARI KUALA LUMPUR EXPERIENCE

เรื่อง: กรณิศ รัตนามัทธนะ  
ภาพ: นาบีล อิชฮาร์ โจฮาร์



ที่โรงแรมอมารี กัวลาลัมเปอร์ การบริการที่พิถีพิถันถูกแสดงออกผ่านความแม่นยำในรายละเอียด ความเอาใจใส่ และพนักงานที่ส่งมอบความใส่ใจในทุกวัน

ในบรรดาพนักงานเหล่านี้ แวนดี (Erwandi Rahman) หัวหน้าทีมอาหารและเครื่องดื่ม และนีน่า (Nursyamin Amanina Bt Syabrani Leong) Amari Host ของโรงแรม ต่างยึดมั่นในแนวคิดเดียวกันคือ ความประทับใจต่อแขกนั้นสร้างได้ และแขกจะจดจำไว้ไม่ลืม

สำหรับแวนดี งานบริการคือสิ่งที่เขารู้สึกผูกพัน แวนดีเริ่มเส้นทางสายบริการด้วยอาชีพเซฟ เขาอยู่สเตชันผัดซึ่งต้องใช้ความรวดเร็วและแม่นยำ ก่อนเปลี่ยนมาอยู่ฝ่ายบริการหน้าร้าน รวมประสบการณ์กว่า 15 ปี “ผมชอบคุยกับแขก แลกเปลี่ยนเรื่องราวซึ่งกันและกัน งานนี้สนุกครับ เพราะได้เจอผู้คนจากหลากหลายประเทศ”

ปัจจุบันเขารับหน้าที่หัวหน้าทีมอาหารและเครื่องดื่ม ความรับผิดชอบของแวนดีไม่ใช่เพียงการดูแลเมนูประจำวัน แต่เป็นการควบคุมดูแลให้การบริการเป็นไปตามมาตรฐานโรงแรม ตั้งแต่การดูแลให้ทีมเตรียมงานทุกชั้นตอนหรือที่เรียกว่า Mise en place ดู

ความเรียบร้อยของเครื่องแก้ว ไปจนถึงดนตรีบรรยากาศโดยรวม และการบริหารจัดการจำนวนแขกที่จะเข้ามารับประทานอาหาร

เมื่อมองย้อนกลับไปบนเส้นทางอาชีพ แวนดีเล่าว่า “งานบริการท้าทายนะ แต่ผมรู้สึกว่าคุณค่ามาก” การก้าวข้ามอุปสรรคทางภาษา ความแตกต่างทางวัฒนธรรม และคำขอที่ไม่คาดคิดจากแขก ล้วนต้องอาศัยความเป็นมืออาชีพและความใจเย็น สิ่งที่แวนดีสอนทีมของเขาเสมอคือ อย่าเดาหรือคิดเอาเอง แต่จงถาม สังเกต และตอบสนองอย่างใส่ใจ

ความใส่ใจของเขาปรากฏในรายละเอียดเล็กๆ ที่มีความหมาย เช่น ตั้งใจปรับสูตรค็อกเทลให้เป็นพิเศษสำหรับแขกที่แพ้อาหาร หรือเมื่อพบแขกที่รู้สึกไม่สบาย เขาจะเสิร์ฟน้ำอุ่นผสมน้ำมะนาวให้ทันที อีกทั้งยังจดจำว่าแขกท่านใดนัดซ้ายหรือขวา แล้วจัดอุปกรณ์บนโต๊ะให้ตรงตามที่แขกถนัด

แวนดีย้ำว่า “แขกไม่ได้จำได้แค่ห้องพักสวยหรืออาหารอร่อย แต่เขาจะจดจำว่าพวกเราทำให้เขารู้สึกอย่างไรบ้าง”

อีกหนึ่งพนักงานคนสำคัญผู้รังสรรค์ประสบการณ์ดี ๆ ให้แขกผู้มาเยือนคือนีน่า ซึ่งรับหน้าที่เป็น Amari Host ของโรงแรม

มาเกือบสามปีแล้ว

หน้าที่ของนีน่าคือการสังเกต คาดการณ์ความต้องการของแขก และยกระดับประสบการณ์ที่พวกเขาได้รับ ทั้งแขกวีไอพี แขกที่มาพักซ้ำ และแขกที่มาฉลองวันพิเศษ “งานบริการไม่ใช่แค่ให้บริการแล้วจบไป แต่คือการเข้าใจแขกอย่างลึกซึ้งและพยายามทำให้พวกเขามีความสุข” เธออธิบาย

นีน่าทำงานร่วมกับทีมต่าง ๆ ในโรงแรมอย่างใกล้ชิด เพื่อให้มั่นใจว่าทุกรายละเอียดในการให้บริการจะเป็นไปอย่างสมบูรณ์แบบตั้งแต่การจดจำหมอนแบบที่แขกชอบ ซาล์วโปรด ไปจนถึงการเตรียมของขวัญแบบพิเศษ เฉพาะบุคคลให้แขกที่มาฉลองวันเกิด

ความภูมิใจของนีน่าคือการที่แขกยังจำเธอได้แม้จะเช็คเอาท์ไปแล้ว “เวลาแขกที่กลับมาพักถามหาฉัน ฉันดีใจมากค่ะ นั่นแปลว่าเขาจดจำและประทับใจกับสิ่งที่เราทำให้จริง ๆ ”

ทั้งแวนดีและนีน่าเป็นสัญลักษณ์ของแนวทางการบริการแบบอมารี กัวลาลัมเปอร์ นั่นคือความสง่างาม พิถีพิถันในรายละเอียด เพื่อมอบประสบการณ์ที่สร้างความประทับใจแก่แขกไม่รู้ลืม ■



## A PLACE THEY RETURN TO

เดวิดและโยอันนา ฮอลล์ กับบ้านที่ซื้อโอเรียนเต็ล เรสซิเดนซ์ กรุงเทพฯ

เรื่อง: กรณิศ รัตนามัทธนะ  
ภาพ: พูนสวัสดิ์ สุดตะมา



สำหรับคุณเดวิดและคุณโยฮันนา ฮอลล์ การมาเมืองไทยไม่ใช่เรื่องใหม่ เพราะที่นี่คือบ้านหลังที่สอง ทุก ๆ ปี ทั้งคู่จะหนีหน้าหนาวที่ยาวนานและหมองหม่นของกรุงลอนดอน แล้วกลับมายังสถานที่ที่พวกเขาคุ้นเคยเป็นอย่างดี นั่นก็คือ **โอเรียนเต็ล เรสซิเดนซ์ กรุงเทพฯ**

ความผูกพันของทั้งคู่กับที่แห่งนี้เริ่มต้นขึ้นเมื่อกว่าสิบปีก่อน ตั้งแต่ตอนที่ตัวอาคารยังก่อสร้างไม่เสร็จด้วยซ้ำ เดวิดเล่าว่า “เรามาดูห้องที่โอเรียนเต็ล เรสซิเดนซ์ กรุงเทพฯ เป็นครั้งแรกตอนช่วงหลังคริสต์มาสปี 2011 ตอนนั้นตึกยังสร้างไม่เสร็จเลย”

ช่วงนั้นเขากำลังย้ายจากนิวยอร์กมาทำงานกับบริษัทน้ำมันสัญชาติอเมริกันที่มีสำนักงานในกรุงเทพฯ เขาและภรรยาออกตระเวนหาบ้านกับเอเจนต์ในที่สุดทั้งคู่ก็ตกลงปลงใจเลือกโอเรียนเต็ล เรสซิเดนซ์ กรุงเทพฯ “เราตกหลุมรักที่นี่ทันทีที่ได้เห็นห้องพักเลยล่ะ” โยฮันนากล่าว

“เนื่องจากจะต้องอยู่ระยะยาว ฉะนั้นใช้เวลาเสาะหาที่พักอยู่นานมาก ทำเอาเอเจนต์ปวดหัวเลยล่ะ” โยฮันน่ายิ้มขณะที่เล่าให้ฟัง “เราน่าจะดูไปเกือบ 50 ที่ได้” แต่สุดท้าย โอเรียนเต็ล เรสซิเดนซ์ กรุงเทพฯ ก็กลายเป็นทางเลือกที่ตอบโจทย์ที่สุด

ทั้งคู่ย้ายเข้ามาอยู่ที่นี้เมื่อต้นเดือนกุมภาพันธ์ปี 2012 โดยเลือกห้องพักชั้นล่างเพราะชั้นบนยังก่อสร้างไม่เสร็จ และย้ายไปชั้นที่สูงขึ้นในเวลาต่อมา

“ตอนนั้นเราได้ห้อง 2001 ผมจำได้เลย” เดวิดเล่า “เวลามองออกไปนอกหน้าต่างก็จะเป็นสวนใหญ่ ข้อดีของที่นี่คือถูกโอบด้วยพื้นที่สีเขียวทั้งสามด้านเลย” ด้วยพื้นที่กว้างขวาง มีแสงธรรมชาติส่องถึง และรายล้อมด้วยวิวสีเขียวรอบด้าน ที่นี่จึงเป็นบ้านที่ทั้งเรียบหรูและอยู่สบาย

ทำเลที่ยอดเยี่ยมคือจุดแข็งของโอเรียนเต็ล เรสซิเดนซ์ กรุงเทพฯ เพราะโอบล้อมด้วยพื้นที่สี

เขียวถึงสามด้าน และยังอยู่ใจกลางย่านสถานทูตบนถนนวิทญู

เดวิดเล่าว่า “เมื่อเช้าผมมองออกไปนอกหน้าต่างแล้วก็คิดว่า เราโชคดีมากที่ได้เห็นต้นไม้เขียวขจีแบบนี้ มันเป็นวิวที่ไม่เหมือนที่ไหนบนถนนเส้นนี้เลย”

ทำเลเป็นสิ่งที่ทั้งคู่ให้ความสำคัญมาโดยตลอด สมัยทำงานในกรุงเทพฯ ออฟฟิศของเดวิดอยู่ที่เซ็นทรัลเวิลด์ การเดินทางจากโอเรียนเต็ล เรสซิเดนซ์ กรุงเทพฯ ไปทำงานจึงสะดวกมาก อีกทั้งยังสะดวกสำหรับการจับจ่ายซื้อของ

นอกจากนี้ สิ่งที่ทั้งคู่ชอบคือความคล่องตัวในการเดินทาง “ที่นี้อยู่ใจกลางกรุงเทพฯ คือระหว่างถนนสุขุมวิทกับแม่น้ำเจ้าพระยา จะไปไหนในกรุงเทพฯ ก็ง่ายไปหมด” เดวิดบอก

เมื่อเดวิดหมดสัญญาการทำงานและย้ายออกจากกรุงเทพฯ ไปในปี 2014 แต่ความผูกพันกับที่นี่ก็ไม่เคยจางหายไป “ตั้งแต่เกษียณ เราก็กลับมาเมืองไทยและพักที่โอเรียนเต็ล เรสซิเดนซ์ กรุงเทพฯ ตลอด” โยฮันนากล่าว ทุก ๆ ปี ทั้งคู่จะมาพักอยู่ที่นี้ประมาณสามเดือน บางปีก็นานกว่านั้น “ปีแรกหลังจากเดวิดเกษียณ เรามายูที่นี้หกเดือนเลยล่ะ หน้าหนาวที่อังกฤษยาวนานมากนะ”

ชีวิตประจำวันของทั้งคู่เป็นไปอย่างเรียบง่าย โยฮันนาเป็นขาประจำของสระว่ายน้ำที่นี่ เธอบอกว่า “พอตื่นนอน ฉันชอบเริ่มต้นวันด้วยการว่ายน้ำล่ะ” จากนั้นเธอก็จะไปพบปะเพื่อน ๆ และไปที่จิวเวลรี่ เทรต เซ็นเตอร์ และใช้เวลาสนุกไปกับการออกแบบและตัดเสื้อผ้า ส่วนเดวิดก็ออกกำลังกาย เล่นกอล์ฟกับเพื่อนคนไทยที่เคยร่วมงานกัน และดูแลตัวเองในแบบของเขา

ทั้งคู่ยังคงเดินทางอยู่ตลอด และจากโอเรียนเต็ล เรสซิเดนซ์ กรุงเทพฯ ก็ไปสนามบินทั้งสองแห่งได้ไม่ยากเลย ไม่ว่าจะเป็นสนามบินสุวรรณภูมิ หรือสนามบินดอนเมือง

นอกจากนี้ ทั้งคู่ยังชอบดนตรีและศิลปะเหมือนกัน “เรายังเป็นสมาชิกคณะนักร้องประสานเสียงที่ Bangkok Music Society อยู่” เดวิดเล่า “แล้วเราก็ชอบเรียนรู้วัฒนธรรมไทยด้วย” ตกเย็นทั้งคู่มักจะชวนกันอ่านหนังสือริมสระว่ายน้ำ ดูพระอาทิตย์ตก และนั่งจิบเครื่องดื่มเย็น ๆ ไปด้วยกัน

อย่างไรก็ดี สิ่งที่ทำให้พวกเขาผูกพันกับที่นี่จริง ๆ ไม่ใช่สถานที่หรือกิจกรรมประจำวัน หากแต่เป็นผู้คน โยฮันนาบอกว่า “พนักงานที่นี่น่ารักมากค่ะ ยิ้มแย้มและคอยช่วยเหลือตลอด” เดวิดเห็นด้วย และยังกล่าวอีกว่า “ตลอดเวลาที่อยู่ที่นี่ เรารู้สึกได้ว่าพวกเขาดูแลเราเป็นอย่างดีจริง ๆ รู้สึกได้ถึงความจริงใจ ตั้งแต่อยู่ที่นี้มา ยังไม่เคยเจอปัญหาอะไรหนัก ๆ เลยครับ”

หากจะให้ให้นิยามประสบการณ์การพักผ่อนที่โอเรียนเต็ล เรสซิเดนซ์ กรุงเทพฯ พวกเขาบอกว่า เป็นความรู้สึกของการได้รับการดูแลที่มาจากใจและมีความสม่ำเสมอ เป็นความหรูหราที่ไม่ต้องมีอะไรยิ่งใหญ่อลังการ แค่มิพื้นที่ส่วนตัว ความสงบ และสิ่งอำนวยความสะดวกต่าง ๆ ที่ได้รับการออกแบบมาอย่างดี พร้อมทั้งบริการที่ใส่ใจ เป็นกันเอง แต่คงความหรูหราในแบบฉบับของโอเรียนเต็ล เรสซิเดนซ์

“กรุงเทพฯ เป็นเมืองใหญ่ ข้างนอกอาจจะวุ่นวายหน่อย แต่พอกลับมาที่นี้ก็สัมผัสได้ถึงความสะดวกสบาย” เดวิดกล่าว

สำหรับทั้งคู่แล้ว โอเรียนเต็ล เรสซิเดนซ์ กรุงเทพฯ ไม่ใช่แค่ “ที่พัก” แต่เป็นที่ที่ความเรียบหรูอยู่คู่ความสบาย เป็นที่ที่ให้ความเป็นส่วนตัวและความอบอุ่น ที่ที่จัดเตรียมทุกอย่างไว้ให้ได้อย่างรู้ใจโดยไม่ต้องเอ่ยปาก พนักงานมอบบริการที่สุภาพ ลงตัว และแทบไม่รู้สึกรถึงการรบกวนใด ๆ

ทุกปัจจัยทำให้ที่นี่เป็น “บ้าน” ที่พวกเขาเลือกกลับมาปีแล้วปีเล่า ไม่ใช่ในฐานะแขก แต่เป็นลูกบ้านที่รู้สึกว่าเป็นส่วนหนึ่งของที่นี่อย่างแท้จริง ■



## A STAY THAT FEELS GOOD—IN EVERY WAY

ทุกครั้งที่คุณเข้าพักโรงแรมในเครือ ONYX Hospitality Group นอกจากจะได้รับความสะอาดสบายและบริการอันอบอุ่นประทับใจแล้ว ทุกการเข้าพักยังได้ร่วมสนับสนุนผู้คน ชุมชน และสิ่งแวดล้อมผ่านโครงการ ONYX for Planet ซึ่งเป็นความมุ่งมั่นของ ONYX Hospitality Group ที่จะมอบบริการที่ดีที่สุดสำหรับแขกของเรา โดยยังคงความรับผิดชอบต่อสังคม

ONYX Hospitality Group มีความภูมิใจที่ได้รับการรับรองตามเกณฑ์ GSTC ซึ่งเป็นมาตรฐานการท่องเที่ยวอย่างยั่งยืนที่ได้รับการยอมรับในระดับสากลจาก Global Sustainable Tourism Council (GSTC) ซึ่งเป็นการยืนยัน

ว่าแนวทางด้านสิ่งแวดล้อม สังคม และการดำเนินงานของ ONYX Hospitality Group เป็นไปตามมาตรฐานสากล และสร้างผลลัพธ์ที่มีความหมายกับผู้ที่เกี่ยวข้อง

โดยพันธกิจสำคัญของ ONYX for Planet ชื่อ “30 by 30” ซึ่งหมายถึงเป้าหมายให้มีโรงแรมและรีสอร์ทอย่างน้อย 30 แห่งในเครือที่ได้รับการรับรองภายในปี 2030 โดย ณ ปัจจุบัน มีทั้งสิ้น 4 โรงแรมที่ได้รับการรับรอง ได้แก่ **โรงแรมอมารี กรุงเทพฯ** **โรงแรมโอเรียนเต็ล เรสซิเดนซ์ กรุงเทพฯ** **โรงแรมอมารี บางแสน** และ **โรงแรมอมารี ดอนเมือง แอร์พอร์ต กรุงเทพฯ**

มาตรการเพื่อความยั่งยืนที่ไม่ลดทอนความสะอาดสบายต่อแขกของเรา รวมถึงการออกแบบรายละเอียดต่าง ๆ ที่ช่วยประหยัดพลังงานและการใช้น้ำ การลดการใช้พลาสติก การจัดการอาหารอย่างรับผิดชอบ และการดูแลรักษาความสะอาดในแบบที่เป็นมิตรต่อสิ่งแวดล้อม

เมื่อคุณเลือกเข้าพักกับทุก ๆ โรงแรมในเครือ ONYX Hospitality Group คุณจะได้เป็นส่วนหนึ่งของการท่องเที่ยวที่สะอาดสบายแต่เต็มไปด้วยความใส่ใจ ให้ทุกทริปของคุณช่วยสร้างอนาคตที่สดใสแก่โลกใบนี้ ■



# ONYX HOSPITALITY GROUP WINS “BEST PLACE TO WORK IN THAILAND 2025” CERTIFICATION

ONYX Hospitality Group ได้รับรางวัล “Best Place to Work in Thailand 2025” จากโครงการ Best Places to Work Programme ซึ่งเป็นรางวัลระดับนานาชาติ สะท้อนถึงความมุ่งมั่นในการพัฒนาบุคลากรและความเป็นเลิศในสถานที่ทำงาน

ONYX Hospitality Group ดูแลหลากหลายแบรนด์โรงแรมและรีสอร์ท ได้แก่ อมารี โอโซ่ ซามา และโอเรียนเต็ล เรสซิเดนซ์ โดยมีโรงแรมและรีสอร์ทที่อยู่ในทำเลยุทธศาสตร์ทั่วภูมิภาคเอเชียแปซิฟิก โดย ONYX Hospitality Group ให้ความสำคัญกับ “คน” เป็นหัวใจ

สำคัญของกลยุทธ์ขององค์กร รางวัลนี้สะท้อนถึงมาตรฐานระดับสูงในด้านการมีส่วนร่วมของพนักงาน ประสบการณ์ในที่ทำงาน และการบริหารทรัพยากรบุคคล

หนึ่งในปัจจัยสำคัญที่นำไปสู่ความสำเร็จนี้คือโครงการ ONYX Academy ซึ่งมอบโอกาสการเรียนรู้อย่างเป็นระบบ การพัฒนาภาวะผู้นำ และเส้นทางอาชีพที่ชัดเจน โดยโปรแกรมการเรียนรู้ดังกล่าวยังได้รับการยอมรับในเวที Employee Experience Awards 2025 อีกด้วย

นอกจากนี้ ONYX Hospitality Group ยัง

ส่งเสริมวัฒนธรรมองค์กรที่เปิดรับความหลากหลายเพื่อสนับสนุนความคิดสร้างสรรค์และการทำงานร่วมกัน พร้อมทั้งดูแลความเป็นอยู่ที่ดีของพนักงานผ่านโครงการ ONYX Cares

ในโอกาสก้าวสู่ปีที่ 60 ในปี 2026 นี้ ทาง ONYX Hospitality Group จึงได้เตรียมแคมเปญเฉลิมฉลองและความร่วมมือกับแบรนด์ต่าง ๆ ทั่วทั้งเครือ เพื่อนำเสนอเรื่องราวตลอดหกทศวรรษของการบริการ พร้อมตอกย้ำความมุ่งมั่นด้านนวัตกรรม การพัฒนาบุคลากร และการเติบโตอย่างต่อเนื่องทั่วทั้งภูมิภาคเอเชียแปซิฟิก. ■



## THE GUEST WHO SENDS GUESTS

เรื่องราวของ Airline Station Manager แห่งสนามบินนานาชาติดอนเมือง กับ โรงแรมอมารี ดอนเมือง แอร์พอร์ต กรุงเทพฯ ที่เชื้อใจกันจนกลายเป็น พาร์ตเนอร์

เรื่อง: กรณิศ รัตนามหัทธนะ  
ภาพ: พูนสวัสดิ์ สุดตะมา

นักท่องเที่ยวทั่วไปอาจมอง อมารี ดอนเมือง แอร์พอร์ต กรุงเทพฯ เป็นเพียงที่พักระหว่างรอขึ้นเครื่อง/หลังลงเครื่องเท่านั้น แต่สำหรับคุณณัฐธฤทธิ์ ภาวิงคบุณยานนท์ ที่นี้มีความหมายมากกว่านั้น เพราะสำหรับเขา “อมารี ดอนเมือง” เป็นพาร์ตเนอร์ที่ไวใจได้ เป็นฝ่ายสนับสนุนที่พร้อมจะช่วยเหลือดูแลผู้โดยสารหลายร้อยชีวิตในช่วงเวลาคับขัน เมื่อแผนการเดินทางเปลี่ยนกะทันหัน



ในฐานะที่เป็นผู้จัดการสถานีดอนเมืองของสายการบิน ไทย โลอัน แอร์ และประธานคณะกรรมการดำเนินธุรกิจการบิน ณ ท่าอากาศยานดอนเมือง (AOC DMK) หน้าที่หนึ่งของคุณณัฐธฤทธิ์คือทำการตัดสินใจเพื่อแก้ปัญหาเฉพาะหน้าเมื่อตารางบินเปลี่ยนแปลงกะทันหัน เช่น ถูกเลื่อน ถูกยกเลิก ทำให้ผู้โดยสารจำนวนมากหลักร้อยต้องตกค้างที่สนามบิน และต้องจัดหาที่พักค้างคืนให้

“ผมอาจจะไม่ใช่แขกที่ได้มาพักบ่อย ๆ นะครับ” เขายิ้ม “แต่ผมส่งแขกของผมมาที่อมารี เพราะมันใจว่าจะได้รับการดูแลเป็นอย่างดี”

ความสัมพันธ์กับโรงแรมนี้เริ่มต้นขึ้นเมื่อหลายปีก่อน สมัยที่เขายังทำงานอยู่แผนกครัวการบิน ตอนนั้นเขาต้องจัดการเรื่องอาหารให้ผู้โดยสาร รวมถึงอาหารพิเศษที่มักได้รับข้อมูลมาเพียงไม่นานก่อนเวลาบิน

“เคยมีครั้งหนึ่งและผู้โดยสารอยากได้เค้กสวย ๆ ไข่เซอร์ไพรส์ภรรยาบนเครื่อง” เขาเล่า “ผมก็นึกขึ้นได้ว่าที่อมารีมียาคาเฟ่ เลยเดินข้ามสกายวอล์กไปซื้อเค้กเตรียมไว้ให้ สะดวกมากครับ”

ต่อมาเขาก็รู้สึกผูกพันกับที่นี่มากขึ้นเรื่อย ๆ มีอยู่ครั้งหนึ่งที่คุณพ่อและน้องชายเดินทางมาจากต่างจังหวัด เขาเลยพาทั้งคู่มาพักที่อมารี “ปกติเวลาน้องชายผมต้องพักโรงแรม เขาจะอยู่นิ่งไม่ค่อยได้” เขาบอก “แต่พอเป็นที่นี้ เขากลับรู้สึกสบายและสงบ คุณพ่อก็แฮปปี้มาก ซึ่งสำหรับผมมันมีความหมายมากจริง ๆ”

ความไว้วางใจได้เป็นสิ่งที่สำคัญมากในสายงานนี้ “บางทีเวลาไฟลท์ดีเลย์ จะมีผู้โดยสารเหนื่อย ๆ 180 คนที่ต้องการห้องพักเดี๋ยวนั้นเลย” เขา

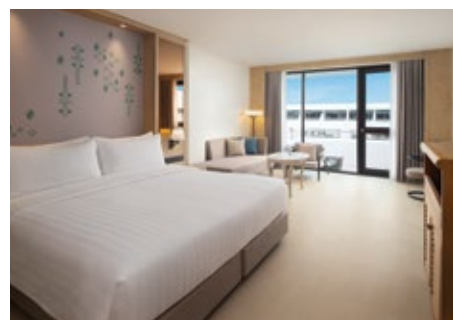
อธิบาย “ซึ่งพอเป็นอมารี ดอนเมือง เราแค่พาพวกเขาเดินข้ามสะพานสกายวอล์กไปถึงก็แล้ว ไม่ต้องเครียดหรือวุ่นวายอะไรเลย ไม่ต้องจัดหารถโดยสารไปส่ง” อีกทั้งไม่ว่าจะเป็นไฟลท์ดีคักแค่นั้น ทีมโรงแรมก็พร้อมต้อนรับเสมอ คอยช่วยจัดการเรื่องยาก ๆ ให้ผ่านไปได้อย่างง่ายดาย

ความไว้วางใจนี้เองที่ทำให้ที่นี่แตกต่างจากที่อื่น “เวลาเกิดเหตุไม่คาดฝัน เทียบบินยกเลิก เทียบบินเลื่อน แน่ใจว่าผู้โดยสารจะอารมณ์ไม่ค่อยดี ผมรู้เลยว่าสถานการณ์บานปลายได้ทุกเมื่อ” เขากล่าว “แต่บรรยากาศจะเปลี่ยนไปทันทีที่ถึงอมารี ทุกคนได้รับการต้อนรับอย่างอบอุ่น ทุกอย่างก็เริ่มกลับมาเข้าที่เข้าทาง”

นอกจากความสะดวกแล้ว ยังมีความสบายใจที่ไม่เหมือนที่ไหน “เวลาส่งผู้โดยสารมาที่นี่ ผมไม่ค่อยต้องกังวลอะไร ทีมโรงแรมช่วยเหลือดีมาก ๆ ครับ” เขาบอก “คนส่วนใหญ่รู้จักแบรนด์อมารี แล้วก็ชอบที่นี่กันอยู่แล้วด้วย”

ขณะที่ประสานงานระหว่างสายการบินกับโรงแรม เขาจะคอยอัปเดตข้อมูลสำคัญ ๆ ให้ทุกฝ่ายทำงานได้อย่างราบรื่น “ถ้าช่วงไหนอมารีมียปิดปรับปรุง ผมก็จะช่วยแจ้งให้สายการบินอื่น ๆ รับทราบ จะได้ไม่ส่งผู้โดยสารมา ถือเป็นการทำงานร่วมกัน”

สำหรับคุณณัฐธฤทธิ์ อมารี ดอนเมือง แอร์พอร์ต กรุงเทพฯ จึงคือความไว้วางใจที่บ่มเพาะมาอย่างยาวนาน “ผมคงจะส่งผู้โดยสารมาเรื่อย ๆ ครับ เพราะเทียบกับที่อื่นในย่านนี้แล้ว อมารีเป็นตัวเลือกที่ตอบโจทย์มากที่สุด ทีมโรงแรมก็ทำงานกันมายาวนาน มันใจได้” เขากล่าวพร้อมรอยยิ้ม ■



## อมารี ดอนเมือง แอร์พอร์ต กรุงเทพฯ

โรงแรมชั้นนำสำหรับทุกความสะดวกสบายใกล้สนามบิน ห่างจากสนามบินนานาชาติดอนเมืองเพียงเดินข้ามสกายวอล์ก ที่นี่พร้อมต้อนรับเสมอไม่ว่าจะเป็นไฟลท์เช้า ไฟลท์ดีคัก หรือเวลาที่ต้องแวะพักเร่งด่วน สามารถพักผ่อนได้อย่างเต็มอิมโมในห้องพักกว้างขวาง ทั้งยังมีพื้นที่ส่วนกลาง ห้องอาหาร และสิ่งอำนวยความสะดวกอื่น ๆ อย่างสะดวกสบายน้ำด้วย

ล่าสุด อมารี ดอนเมือง แอร์พอร์ต กรุงเทพฯ เพิ่งรีโนเวตครั้งใหญ่ และพร้อมต้อนรับแขกทุกท่านด้วยบรรยากาศใหม่ ทันสมัย ยกกระดานการพักผ่อนให้ดีขึ้นไปอีกขั้นทั้งในส่วนห้องพักและพื้นที่ส่วนกลาง พบกับ “อมารี ดอนเมือง” โฉมใหม่ได้แล้ววันนี้ ดูข้อมูลเพิ่มเติม: [www.amari.com/donmuang](http://www.amari.com/donmuang)



## FIFTEEN YEARS OF FAMILIAR FACES:

เรื่องราวของครอบครัวเบเวอริจ และเหตุผลที่ทำให้พวกเขากลับมาที่อมารี กรุงเทพฯ เสมอ

เรื่อง: กรณิศ รัตนามหัทธนะ

ภาพ: ธนัญชัย ชวนะภูธร และกราดร อินยาศรี

ทุกครั้งที่คุณเจเน็ตและคุณไบรอัน เบเวอริจ ก้าวเข้ามาในคลับคิราที่อมารี กรุงเทพฯ ทั้งคู่ก็จะพบกับบรรยากาศที่คุ้นเคย พวกเขาเป็นแขกคนสำคัญที่รู้จักที่นี่ทุกซอกทุกมุม ยิ้มทักพนักงานทุกคนอย่างอบอุ่น และสบายใจทุกครั้งที่ได้กลับมาใช้ชีวิตที่เดิม เหมือนกับที่เป็นมาตลอด 15 ปี ปกติแล้วทั้งคู่จะเดินทางมาจากเอดินบะระปีละ 5 ครั้ง และแต่ละครั้งก็จะพักที่อมารี กรุงเทพฯ ประมาณสองสัปดาห์

ในเมืองที่มีโรงแรมชั้นนำระดับโลกให้เลือกมากมาย หลายคนอดสงสัยไม่ได้ว่าทำไมทั้งคู่จึงเลือกอมารี กรุงเทพฯ เสมอ

## จุดเริ่มต้นของความผูกพัน

เรื่องราวของพวกเขาเริ่มต้นมาจากความผูกพัน ตั้งแต่หลายปีก่อนที่พวกเขาใช้บริการโรงแรมดุสิตธานีเป็นประจำ จนกระทั่งวันหนึ่งผู้บริหารโรงแรมที่พวกเขาคุ้นเคยย้ายมาทำงานกับอมารี กรุงเทพฯ ทั้งคู่จึง “ย้าย” ตามมาด้วย

“ดุสิตธานีดีมากเลยคะ” เจเน็ตเล่า “แต่พอคนที่เราคุ้นหน้าคุ้นตาย้ายออกไป ทุกอย่างก็ไม่เหมือนเดิม”

สิ่งที่ทำให้พวกเขาประทับใจที่อมารีไม่ใช่สิ่งลึกลับหรือความอลังการใดๆ แต่เป็นผู้คน “พนักงานที่นี่น่ารักมากจริงๆ เรายังไม่เคยเจอใครที่มีปัญหาเลย ทุกคนคอยช่วยเหลือและต้อนรับอย่างอบอุ่นเสมอ” ความผูกพันที่ค่อยๆ ก่อร่างขึ้นจากความไวใจของแขกคนแล้วคนเล่า ทำให้แบรนด์อมารีสามารถชนะใจแขกที่อาจเลือกไปพักโรงแรมห้าดาวที่โด่งดังได้

## ทำเลดีมีชัยไปกว่าครึ่ง

นอกจากความอบอุ่นที่ที่นี่มีให้เต็มเปี่ยม สิ่งสำคัญที่ขาดไม่ได้ก็คือความสะดวกสบาย “โลเคชันที่นี่ดีมาก” เจเน็ตบอก “ฉันชอบซื้อของที่พักร้านนี้แล้วเดินจากโรงแรมไปได้หมด ไม่ว่าจะเป็นประตูน้ำ เซ็นทรัลเวิลด์ สยาม หรือมาบุญครอง ไม่ต้องนั่งแท็กซี่หรือตุ๊กตุ๊กเลย”

ตลอดหลายปีที่ผ่านมา ทั้งคู่ค่อยๆ สะสมความทรงจำจากการเดินทางเที่ยวรอบกรุงเทพฯ “เรามาเมืองไทยแทบทุกปีกว่า 25 ปีแล้ว แต่ก็ยังพบอะไรใหม่ๆ อยู่ตลอด” เธอเล่าว่าทำเลที่อมารีไม่ใช่แค่สะดวกสบาย แต่ยังทำให้เธอสามารถออกไปสำรวจสิ่งใหม่ได้ในจังหวะของตัวเอง

## ความจริงใจที่มีให้ไม่ขาด

ความน่ารักของเจเน็ตคือ เธอให้คำแนะนำกับทีมอย่างตรงไปตรงมา ด้วยประสบการณ์ทำงานสายการบินกว่า 20 ปี เธอรู้ดีว่าการบริการระดับโลกควรเป็นแบบไหน เรื่องที่ถูใจเป็นพิเศษก็จะได้รับคำชม ทั้งเรื่องห้องพัก

ที่สะอาดสะอ้าน แม่บ้านคนโปรดที่ใส่ใจทุกรายละเอียดอย่างคุณน้อย รวมถึงทีมงานรุ่นใหม่ที่ยืนชั้นแข็ง

แต่ในขณะเดียวกัน ถ้ามีอะไรที่ยังปรับปรุงได้เธอก็จะบอกตรงๆ ด้วยความหวังดีต่อแบรนด์ “ฉันให้ความสำคัญกับงานบริการมาก” เธอบอก “บางอย่างที่ดูเหมือนเป็นเรื่องง่ายๆ ก็อาจจะไม่ง่ายสำหรับที่นี่ แต่เราก็ยังกลับมาใช้บริการอยู่ดี”

สำหรับเธอ การพูดตรงๆ ไม่ใช่การตำหนิ แต่เป็นการลงแรงเพื่อสิ่งที่เธอรักและใส่ใจจริงๆ

## ที่ที่ไม่มี “ช่วงเวลาที่ดีที่สุด”

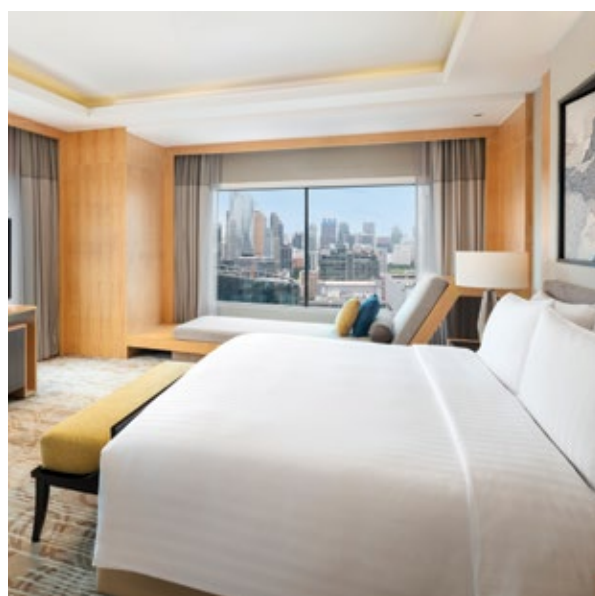
ตอนที่เรากล่าวถึงความทรงจำที่ชอบที่สุดที่อมารี กรุงเทพฯ ใหม่ เจเน็ตหยุดคิดเล็กน้อยก่อนตอบว่า “นี่ก็ไม่มีออกเลยคะ...แต่นั่นเป็นเพราะเรารู้สึกดีเหมือนเดิมทุกครั้งที่มาพักที่นี่”

ฟังดูเหมือนไม่มีอะไรพิเศษ แต่จริงๆ แล้วนี่แหละคือหัวใจสำคัญตลอดระยะเวลา 15 ปีที่ได้ใช้เวลาที่นี่ ไม่เคยมีครั้งไหนที่ทำให้รู้สึกผิดหวังจนล้มความรู้อีกสักทีๆ ไปได้เลย มีแต่ความสะดวกสบาย ความไวใจ และความรู้อีกเหมือนได้กลับบ้าน

## ความผูกพันเสมอมาและเสมอไป

สำหรับครอบครัวเบเวอร์ดจ์ที่นี่ไม่ใช่แค่โรงแรม แต่เป็นส่วนหนึ่งของชีวิต ไม่เว้นแม้แต่โอกาสสำคัญต่างๆ อย่างเมื่อช่วงต้นปี 2026 ลูกสาวและลูกชายของพวกเขาจะมาฉลองครบรอบแต่งงาน 10 ปีที่นี่ ซึ่งทั้งคู่ต่างก็ประทับใจกันมาก

เรื่องราวความผูกพันตลอด 15 ปีที่ผ่านมา มีทั้งคำชมและคำแนะนำจากใจจริงซึ่งเป็นสิ่งที่ประเมินค่าไม่ได้ สุดท้ายแล้วเวลาจะเป็นเครื่องพิสูจน์ให้เห็นว่าอมารี กรุงเทพฯ พิเศษกว่าที่อื่นอย่างไร ทำให้ผู้คนมากมายถึงเลือกกลับมาที่นี่ซ้ำๆ ท่ามกลางตัวเลือกอื่นอีกเป็นร้อยพัน ■



## อมารี กรุงเทพฯ

โรงแรมระดับห้าดาวใจกลางกรุงเทพฯ ที่มอบทั้งความสะดวกสบายและความอบอุ่นแบบไทยๆ ตั้งอยู่ใกล้ย่านช้อปปิ้งและย่านธุรกิจ พร้อมห้องพักกว้างขวาง อาหารหลากหลาย และสิ่งอำนวยความสะดวกครบครัน เหมาะสำหรับคนที่ต้องการพักผ่อนหรือเดินทางมาทำธุรกิจ นอกจากนี้อมารี กรุงเทพฯ ยังมีพื้นที่สำหรับจัดประชุมและอีเวนต์ พร้อมทีมงานมืออาชีพที่จะคอยดูแลอย่างใกล้ชิด เพื่อมอบประสบการณ์เข้าพักที่อบอุ่นและเป็นกันเอง

ดูข้อมูลเพิ่มเติม: [www.amari.com/bangkok](http://www.amari.com/bangkok)

Ⓜ

# THE GRACE OF GROWING FROM THE GROUND UP

เรื่อง: กรณิศ รัตนามหัทธนะ  
ภาพ: พูนสวัสดิ์ สุดตะมา



บางสิ่งบางอย่างในตัวคุณเดนนิส (Mr. Dennis Chong) ทำให้คนที่พบรู้สึกสบายใจได้ทันที

เขาเป็นคนยิ้มง่าย รับผิดชอบต่อคนอื่นอย่างตั้งใจ มีรากฐานของความเป็นผู้นำที่แฝงความเรียบง่ายสบาย ๆ

ปัจจุบันเขาดำรงตำแหน่งผู้จัดการทั่วไปของ **ชามา เลควิว อโศก กรุงเทพ** เป็นหนึ่งในทีมงานที่ทำให้แขกทุกคนรู้สึกได้ว่า ที่นี่คือ ‘บ้าน’ อันอบอุ่นน่าอยู่

คุณเดนนิสเล่าว่า เส้นทางในสายงานบริการของเขา เริ่มที่หน้าประตูโรงแรม

“ผมเริ่มต้นจากการเป็นพนักงานเปิดประตู” คุณเดนนิสเล่า ตอนนั้นเขาเป็นเด็กฝึกงานในโรงแรมห้าดาวที่กัวลาลัมเปอร์

ทุกวันที่มาทำงานและยืนต้อนรับแขกคือโอกาสในการเรียนรู้ เขาทำหน้าที่เปิดประตู ทักทายแขก และเฝ้ามองนักเดินทางที่เหนื่อยล้าค่อย ๆ ยิ้มได้และเกิดความรู้สึกผ่อนคลาย เพราะได้รับการต้อนรับอย่างอบอุ่น

ประสบการณ์ในช่วงเริ่มต้นอาชีพได้ให้บทเรียนที่ยังติดตัวเขาจวบจนทุกวันนี้ ซึ่งก็คือพลังของการต้อนรับที่เรียบง่ายแต่จริงใจ ที่สร้างความประทับใจได้มากกว่าที่คิด

เดนนิสเชื่อว่าการสร้างประสบการณ์ที่ดีที่สุดให้ผู้เข้าพักเกิดจากการเข้าใจในสิ่งที่เกิดขึ้นหน้างาน

“จะต้อนรับและดูแลแขกได้ดี เราต้องเข้าใจสถานการณ์หน้างานจริง ๆ” เขาอธิบาย “ต้องไปอยู่ตรงนั้น ไปดูว่าเกิดอะไรขึ้น” สิ่งนี้จะทำให้บริการแขกได้ตรงจุด แขกจะสามารถรับรู้ได้ถึงบริการที่มาจากใจ ใส่ใจ และเป็นธรรมชาติ

ตลอดหลายปีที่ผ่านมา เส้นทางอาชีพของคุณเดนนิสผ่านมาหลายแผนก จากพนักงานเปิดประตู สู่มัค Concierge แผนกเชลล์ และในที่สุดก้าวขึ้นสู่จุดสูงสุดของโรงแรมคือตำแหน่งผู้จัดการทั่วไป เขาทำงานกับหลากหลายแบรนด์ชั้นนำของภูมิภาค ทั้งแบรนด์โรงแรมและเซอร์วิสเรสซิเดนซ์ ทุก ๆ บทบาทเติมความเข้าใจของเขาในธุรกิจนี้ และเข้าใจอย่างถ่องแท้ว่า จริง ๆ แล้วแขกและลูกบ้านต้องการสิ่งใด และทีมงานของเขาจะต้องทำอะไรบ้างเพื่อให้สามารถบริการแขกด้วยมาตรฐานที่ดีและสม่ำเสมอ

จากประสบการณ์ที่ทำงานในโรงแรมระดับห้าดาวเป็นส่วนใหญ่ เดนนิสกล่าวว่า เขาไม่เชื่อว่างานบริการที่ดีคือการให้พนักงานห้อง

บทพูดตายตัวไว้พูดกับแขกซ้ำ ๆ เขาเคยทำงานในโรงแรมห้าดาว จึงเข้าใจความแตกต่างระหว่าง “ความสมบูรณ์แบบตามหลักการ” กับ “การบริการที่เชื่อมถึงกันอย่างจริงใจ”

“การสื่อสารที่ดีไม่ได้ขึ้นอยู่กับว่าโรงแรมนั้นระดับกี่ดาว” คุณเดนนิสกล่าว “การสื่อสารที่ดีคือคนฟังต้องรู้สึกได้ว่าเราจริงใจและเป็นธรรมชาติ” เขาอธิบายต่อว่า แขกอาจจะจำคำพูดเราปะ ๆ ไม่ได้ แต่จะจำ “ความรู้สึก” ได้เสมอ

แนวคิดนี้สะท้อนอยู่ในหัวใจของแบรนด ชามา ซึ่งไม่ได้เน้นความหรูหราหรือพิธีการ แต่เน้นความสบายเหมือนอยู่บ้าน ความเรียบง่าย และการใช้ชีวิตอย่างลงตัว “ตัวตึกหรือห้อง เราอาจจะเปลี่ยนอะไรมันไม่ได้” เดนนิสกล่าว “แต่สิ่งที่ทำให้แบรนดแตกต่างได้แน่นอนคือพนักงาน” ไม่ว่าจะเป็นรอยยิ้มที่ลือลือ ความใส่ใจเล็ก ๆ น้อย ๆ หรือความรู้สึกว่ามีใครบางคนคอยดูแลคุณอย่างแท้จริง

ช่วงที่เริ่มทำงานใหม่ ๆ แขกท่านหนึ่งได้สอนบทเรียนสำคัญที่เขาจำมาจนทุกวันนี้

ตอนนั้นเขากำลังพยายามแก้ไขปัญหาหน้างานให้แขกอย่างเคร่งเครียด แต่แขกท่านนั้นยิ้มและพูดอย่างใจดีว่า “พ่อหนุ่ม แขกอาจจะไม่ได้เป็นฝ่ายถูกเสมอไปนะ แต่แขกต้องเป็นคนสำคัญเสมอ (Young man, guests are not always right, but they are always important.)” ซึ่งเดนนิสไม่เคยลืมคำพูดนี้

สำหรับเขา ประโยคนี้บอกได้ว่า ในสถานการณ์หนึ่ง ๆ ไม่ว่าจะแขกจะ ‘ถูก’ หรือ ‘ผิด’ หน้าทีของพนักงานคือรับฟังแขกด้วยความตั้งใจ ตอบสนองด้วยความเห็นอกเห็นใจ และหาทางออกที่ทำให้ทุกฝ่าย (ทั้งแขกและพนักงาน) รู้สึกดี เขาเชื่อว่าการแก้ไขปัญหาอย่างใส่ใจ จะสร้างความไว้วางใจได้ลึกซึ้ง

นอกเหนือจากงานฝ่ายปฏิบัติการแล้ว เดนนิสยังให้ความสำคัญกับการพัฒนาคน เพราะทีมที่ได้รับการดูแลอย่างดีนั้นย่อมดูแลผู้เข้าพักได้ดียิ่งขึ้น เขาเชื่อว่าเมื่อพนักงานรู้สึกได้รับการสนับสนุนและความไว้วางใจแล้ว ความอบอุ่นนั้นจะถูกส่งต่อออกไปอย่างเป็นธรรมชาติ

นอกเวลางาน เดนนิสมักใช้เวลากับภรรยาและลูกชายสองคน สำหรับเดนนิส คำว่า Luxury ไม่ได้หมายถึงความหรูหราทางวัตถุ แต่หมายถึงเวลาที่ได้ใช้กับครอบครัว มีความรู้สึกสบายใจและปลอดภัย ซึ่งเป็นสิ่งที่แขก

ของแบรนด ชามา ก็ต้องการสำหรับตัวเองและครอบครัวเช่นกัน

แม้เวลาจะผ่านไปมากกว่า 30 ปีในแวดวงโรงแรมและเซอร์วิส อพาร์ทเมนต์ คุณเดนนิสยังคงเดินตรวจพื้นที่ พูดคุยกับทีม และยิ้มอย่างจริงใจไม่เปลี่ยนแปลง

แม้แขกของแบรนด ชามา อาจไม่ได้มองเห็นทุกการตัดสินใจของเดนนิส แต่ย่อมรู้สึกได้ถึงผลลัพธ์ที่สะท้อนออกมาเป็นความอบอุ่นเรียบง่ายเหมือนอยู่บ้าน และความใส่ใจของทีมงาน ที่ทำให้การเข้าพักที่ ชามา กลายเป็นความทรงจำที่น่าประทับใจเสมอ ■



**Shama  
At The Heart of It All**

เซอร์วิส อพาร์ทเมนต์ ของแบรนด ชามา ไม่ได้เป็นเพียงแค่ “ที่พัก” แต่นำเสนอประสบการณ์เข้าพักที่อบอุ่นผ่อนคลายและสบายใจ มอบพื้นที่ใช้ชีวิตที่กว้างขวาง สิ่งอำนวยความสะดวกที่คัดสรรมาเพื่อตอบโจทยชีวิตคนเมือง อีกทั้งยังให้ผู้เข้าพักได้รู้สึกกลมกลืนไปกับชุมชนด้วยกิจกรรมต่าง ๆ เดินทางสะดวกด้วยทำเลที่ตั้งในย่านสำคัญในกรุงเทพฯ จีน ฮองกง และมาเลเซีย พร้อมบริการที่เป็นมิตรและจริงใจ เหมาะสำหรับการเข้าพักระยะสั้นและระยะยาว

**ดูข้อมูลเพิ่มเติมได้ที่**  
[www.shama.com](http://www.shama.com)

# ONYX Hospitality Group

## A Tailored Approach to Hospitality

Headquartered in Bangkok with a regional office in Hong Kong, ONYX Hospitality Group is a leading hospitality management company in the Asia-Pacific region with over 60 years of industry experience. The Group manages a diverse portfolio across Thailand, Malaysia, Laos, Sri Lanka, Bangladesh, China, and Hong Kong, delivering tailored hospitality solutions through its core brands — Amari, Shama, OZO, and Oriental Residence. In addition, ONYX operates a selection of spa and dining brands, including maai spa, Breeze spa, Prego, Nila, ChomSindh, Café Claire, and La Gritta.

Combining international service standards with strong local insight, ONYX continues to strengthen its position as a forward-thinking leader in the region's evolving tourism industry.



### Meet the Brands

#### Amari

Amari Hotels & Resorts brings a contemporary expression of Thai culture and creativity to destinations across Asia. Each property reflects its local character through inspired design, locally influenced cuisine, and warm, heartfelt service. The portfolio spans both seaside and urban locations across Southeast and South Asia.

Visit: [amari.com](http://amari.com)

#### Shama

Shama Hotels & Serviced Apartments is designed for effortless everyday living. Located in vibrant neighbourhoods and city centres across Thailand, China, Hong Kong, and Malaysia, Shama blends home-style comfort with thoughtful amenities and friendly service, making it ideal for both short and extended stays.

Visit: [shama.com](http://shama.com)

#### OZO

OZO Hotels & Resorts delivers a fun and energetic travel experience through colourful design, lively social spaces, and intuitive comforts. With properties across Thailand and Malaysia, OZO offers bright rooms, local character, and genuinely uplifting service.

Visit: [ozohotels.com](http://ozohotels.com)

#### Oriental Residence

Oriental Residence represents refined, residential-style luxury, combining elegant suites with personalised, discreet service. A Michelin Key recipient and member of Small Luxury Hotels of the World, Oriental Residence Bangkok offers “reserved elegance” for travellers seeking privacy and sophistication.

Visit: [orientalresidence.com](http://orientalresidence.com)



[www.onyx-hospitality.com](http://www.onyx-hospitality.com)

Instagram: [@onyxhospitalitygroup](https://www.instagram.com/onyxhospitalitygroup) | LinkedIn: [ONYX Hospitality Group](https://www.linkedin.com/company/onyx-hospitality-group/) | Facebook: [ONYX Hospitality Group](https://www.facebook.com/onyxhospitalitygroup/)



# WHAT'S NEW, WHAT'S NEXT



## ก้าวไปด้วยกัน

ONYX Hospitality Group ฉลองครบรอบ 60 ปี ไปพร้อม ๆ กับความภูมิใจที่ได้รับรางวัลในระดับภูมิภาคเอเชียแปซิฟิกอย่างรางวัล **Best Places to Work** ตอกย้ำความมุ่งมั่นในการให้ความสำคัญกับทรัพยากรบุคคลและวัฒนธรรมองค์กร อีกทั้งยังได้รับรางวัล Regional Hotel Group Excellence Award ในปี 2025 ย้ำความแข็งแกร่งในคุณภาพการบริการและเครือข่ายพันธมิตรทางธุรกิจของ ONYX Hospitality Group

## พอร์ตโฟลิโอที่โตขึ้น และดีขึ้น

กลุ่มอณิกซ์ฯ ได้ลงนามใน Management Agreement ร่วมกับ Owner ในโครงการ **ซามา ฮับ ลาดพร้าว** เสริมความแข็งแกร่งของแบรนด์ ซามา เซอร์วิส อพาร์ทเมนต์ที่ออกแบบมาเพื่อชีวิตที่ลงตัว อีกทั้ง **อมารี ดอนเมือง แอร์พอร์ต กรุงเทพฯ** ได้ทำการปรับโฉมใหม่ครั้งใหญ่เสร็จเรียบร้อย พร้อมต้อนรับแขกทุกท่านอีกครั้งในเร็ว ๆ นี้



## เปร์โก้ บุรีรัมย์ เปิดใหม่พร้อม อมารี บุรีรัมย์ ยูไนเต็ค

เปร์โก้ แบรินดร์้านอาหารอิตาเลียนต้นตำรับของกลุ่มอณิกซ์ฯ เปิดตัวร้านใหม่ เปร์โก้ บุรีรัมย์ ที่โรงแรม **อมารี บุรีรัมย์ ยูไนเต็ค** ที่รีโนเวตเรียบร้อยพร้อมต้อนรับทุกท่าน เป็นโรงแรมอิมพีพาสูดีแก่สำหรับแฟน ๆ นำเสนอบรรยากาศการเข้าพักที่น่าตื่นตาตื่นใจ พร้อมงานเด็ดดำรับอิตาเลียนที่พิสูจน์ความอร่อยมาแล้วกว่า 23 ปี



## กลุ่มอณิกซ์ฯ ฉลองครบรอบ 60 ปี

นับตั้งแต่โรงแรมนิภา ลอดจ์ พัทยา เปิดบริการในพ.ศ. 2508 ถือเป็นจุดเริ่มต้นธุรกิจบริการที่ยืนยาวมาถึง **6 ทศวรรษ** กลุ่มอณิกซ์ฯ จึงจัดแคมเปญเฉลิมฉลองสุดพิเศษ ทั้งห้องพักราคาพิเศษ ประสพการณ์ใหม่ ๆ สำหรับลูกค้าผ่านการร่วมมือกับแบรนด์ต่าง ๆ และ ONYX Dining ที่นำเสนอแบรนด์ห้องอาหารที่โดดเด่นของกลุ่มอณิกซ์ฯ ผ่านเรื่องราวที่น่าสนใจและโปรโมชันเฉพาะสำหรับแคมเปญ 60 ปีเท่านั้น

## เปร์โก้ พัทยา

เปิดประสพการณ์ใหม่กับ **เปร์โก้ พาสต้าแล็บ แอนด์ บาร์** ให้พาสต้าจานโปรดกลายเป็น Interactive experience ที่คุณไม่เคยพบที่ไหนมาก่อน





**Unpack**

**Good**

**Vibes**

Ditch the fluff and dive into the action. At OZO, we've perfected the essentials so you can Rest to Rise and own the day.

Feel the Buzz in our vibrant social hubs and stay plugged into the Local Pulse with insider access to the local destination's hidden gems.

Smart, social, and always on—OZO is your ultimate urban basecamp for the adventurers.

